

ESENIN

ЖИЛОЙ КОМПЛЕКС

МНОГОКВАРТИРНЫЙ МНОГОЭТАЖНЫЙ ДОМ С ПОМЕЩЕНИЯМИ
ОБСЛУЖИВАНИЯ ЖИЛОЙ ЗАСТРОЙКИ, ПОДЗЕМНАЯ АВТОСТОЯНКА
ПО УЛ. ЕСЕНИНА В ДЗЕРЖИНСКОМ РАЙОНЕ Г. НОВОСИБИРСКА

Архитектурные интерьеры МОП

Ведомость основных комплектов чертежей		
Стадия	Наименование	Примечание
АИ	Архитектурные решения интерьера (стадия П)	

Ведомость чертежей основного комплекта (стадия П) начало		
№ лист	Перечень листов	Примечание
1	Общие данные	
2	Кладочный план первого этажа	
3	Кладочный план второго этажа	
4	Кладочный план типового этажа	
5	План раскладки полов первого этажа	
6	План раскладки полов второго этажа	
7	План раскладки полов типового этажа	
8	План раскладки потолков первого этажа	
9	План раскладки потолков второго этажа	
10	План раскладки потолков типового этажа	
11	План расстановки светильников первого этажа	
12	План расстановки светильников второго этажа	
13	План расстановки светильников типового этажа	
14	План расстановки оборудования первого этажа	
15	План расстановки оборудования второго этажа	
16	План расстановки оборудования типового этажа	
17	Схема маркировок разверток первого этажа	
18	Схема маркировок разверток второго этажа	
19	Схема маркировок разверток типового этажа	
20	Развертки стен лифтового холла первого этажа	
21	Развертки стен колясочной первого этажа	
22	Развертки стен тамбура 1, 2 первого этажа	
23	Развертки стен вестибюля второго этажа	
24	Развертки стен вестибюля второго этажа	
25	Развертки стен лифтового холла второго этажа	
26	Развертки стен тамбура 1 второго этажа	
27	Развертки стен лифтового холла типового этажа	
28	Развертки стен коридора типового этажа	
29-32	Визуализации первого этажа	
33-41	Визуализации второго этажа	
42-44	Визуализации типового этажа	

Ведомость чертежей основного комплекта (стадия П) окончание		
№ лист	Перечень листов	
45	Схемы деталей Д1	
46	Схема дверей и деталей Д2-Д6	
47	Схемы деталей Д7-Д15	
48	Ведомость отделочных материалов	

Исходные данные:

1) Задание заказчика (функциональные требования к организации пространства)

Общие данные:

1) Дизайн-проект интерьера МОП многоквартирного многоэтажного дома по ул. Есенина в Дзержинском районе г. Новосибирска.
выполнен на основании утвержденной заказчиком композиционно-планировочной схемы.

2) Проектом предусмотрен дизайн интерьера общественных пространств дома

3) Подробные чертежи на декоративные элементы выполнить в фирмах изготовителях

4) Все работы с гипсокартоном выполнить по технологии "Гизу-Кнауф"

5) До начала малярных работ сделать выкрасы и согласовать их с Заказчиком и автором проекта

6) Все применяемые строительные материалы должны иметь противопожарный и гигиенический сертификаты

7) Размеры по вертикали подлежат уточнению в соответствии с конечной отметкой чистого пола.

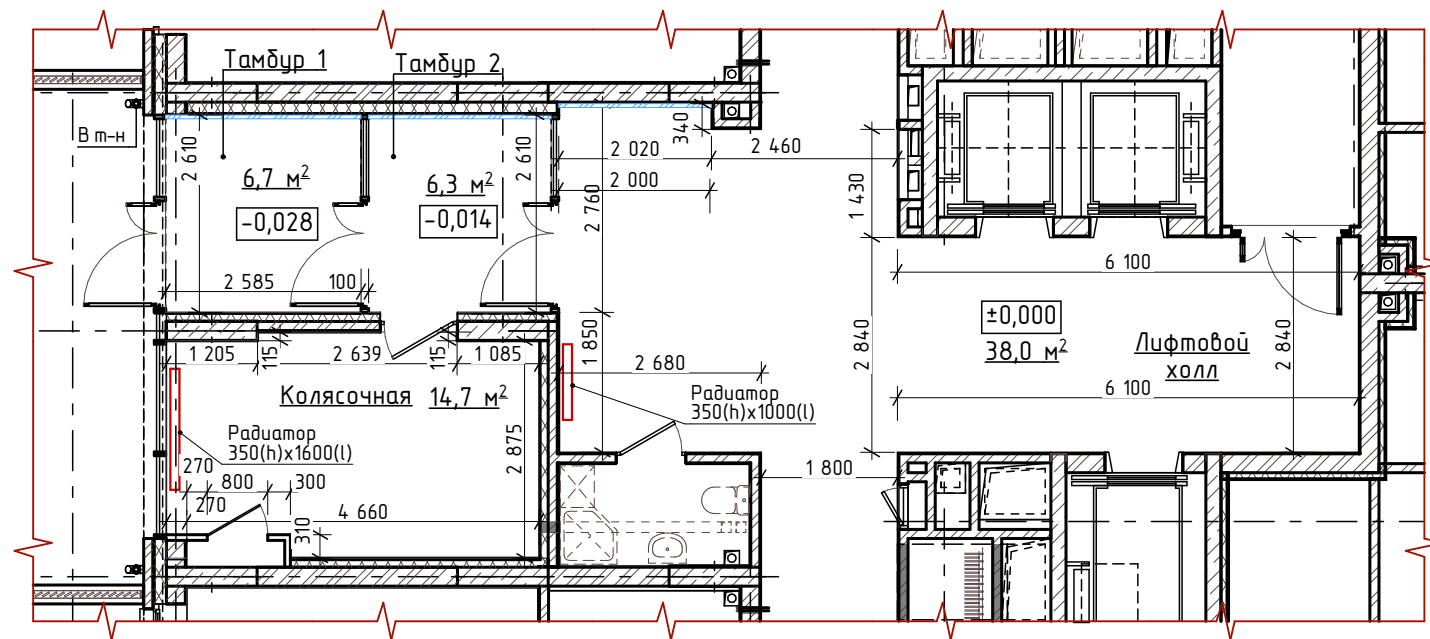
8) Площади отделочных материалов подсчитаны "как есть", при покупке материалов закладывать увеличение количества материалов на 10-20% в зависимости от типа материала и типа его раскладки или укладки.

9) Размеры после чистовой отделки необходимо уточнять по месту.

Примечание:

1. Данный проект см. совместно с разделом АР;
2. В данном проекте разработаны решения архитектурных интерьеров для поэтажных коридоров и лифтовых холлов, общее цветовое решение мест общего пользования (МОП);
3. Ведомость отделки лестничных клеток, спецификации витражей и дверей см. совместно с разделом АР;
3. Управление светом в МОПах осуществить централизованно посредством автоматики!

						МНОГОКВАРТИРНЫЙ МНОГОЭТАЖНЫЙ ДОМ С ПОМЕЩЕНИЯМИ ОБСЛУЖИВАНИЯ ЖИЛОЙ ЗАСТРОЙКИ, ПОДЗЕМНАЯ АВТОСТОЯНКА ПО УЛ. ЕСЕНИНА В ДЗЕРЖИНСКОМ РАЙОНЕ Г. НОВОСИБИРСКА			
Изм.	Кол.уч	Лист	№ док	Подп.	Дата				
ГАП						Интерьеры МОП	Стадия	Лист	Листов
Разработал		Шаповалова			10.09.2025		Р	01	48
						Общие данные			



Условные обозначения:

- Существующие стены, перегородки и зашивки
- Короб из ГКЛ по металлическому каркасу

Примечание:

1. В коридорах и тамбурах выполнить зашивку после прокладки коммуникаций. Для зашивки допускается использовать материалы с показателями пожарной опасности не более Г1,В1,Д2,Т2. Ниши на всю высоту зашить листами ГВЛВ толщиной 12,5 мм в два слоя по каркасу из оцинкованной стали. Для заделки стыков листов ГВЛВ с кирпичной кладкой использовать армирующую ленту и высокопрочную гипсовую шпаклевочную смесь. Финишную отделку смотреть развертки.

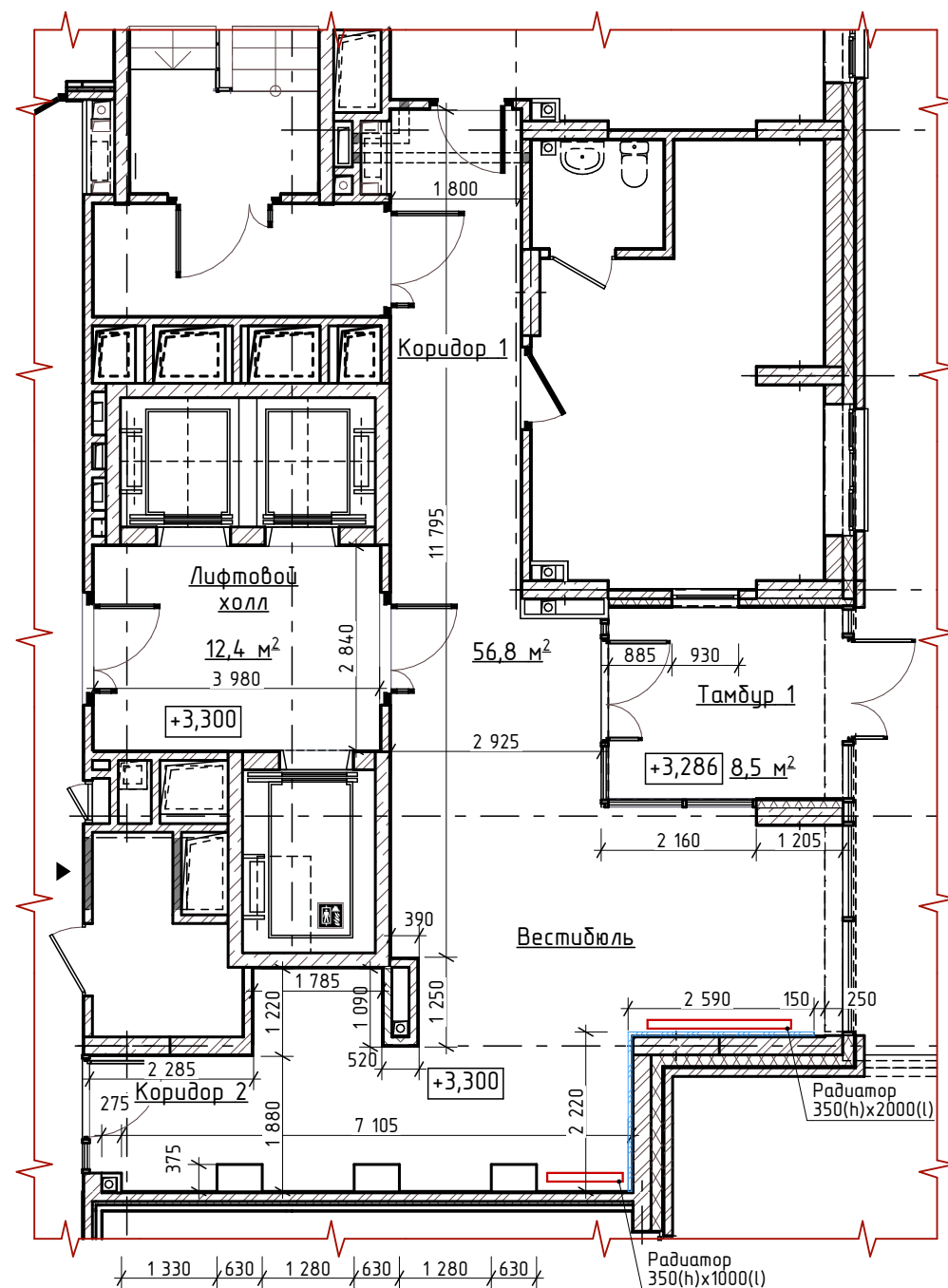
2. Стены лестничной клетки отделку см. часть АР;

3. Для отделки стен и потолков помещений разрешено использовать только материалы с показателями пожарной опасности не более Г1,В1,Д2,Т2;

4. Ведомость элементов интерьера см. лист 45-48;

5. Радиаторы отопления 1 этажа цвет белый. Открытые стояки окрашивать акриловой эмалью на 2р в цвет радиатора; См. раздел ОВ.

						МНОГOKBAPТИРНЫЙ МНОГOЭТАЖНЫЙ ДОМ С ПОМЕЩЕНИЯМИ ОБСЛУЖИВАНИЯ ЖИЛОЙ ЗАСТРОЙКИ, ПОДЗЕМНАЯ АВТОСТОЯНКА ПО УЛ. ЕСЕНИНА В ДЗЕРЖИНСКОМ РАЙОНЕ Г. НОВОСИБИРСКА		
Изм.	Кол.уч.	Лист	№ док	Подп.	Дата	Интерьеры МОП	Стадия	Лист
ГАП							Р	02
Разработал	Шаповалова				10.09.2025			48
						Кладочный план первого этажа		

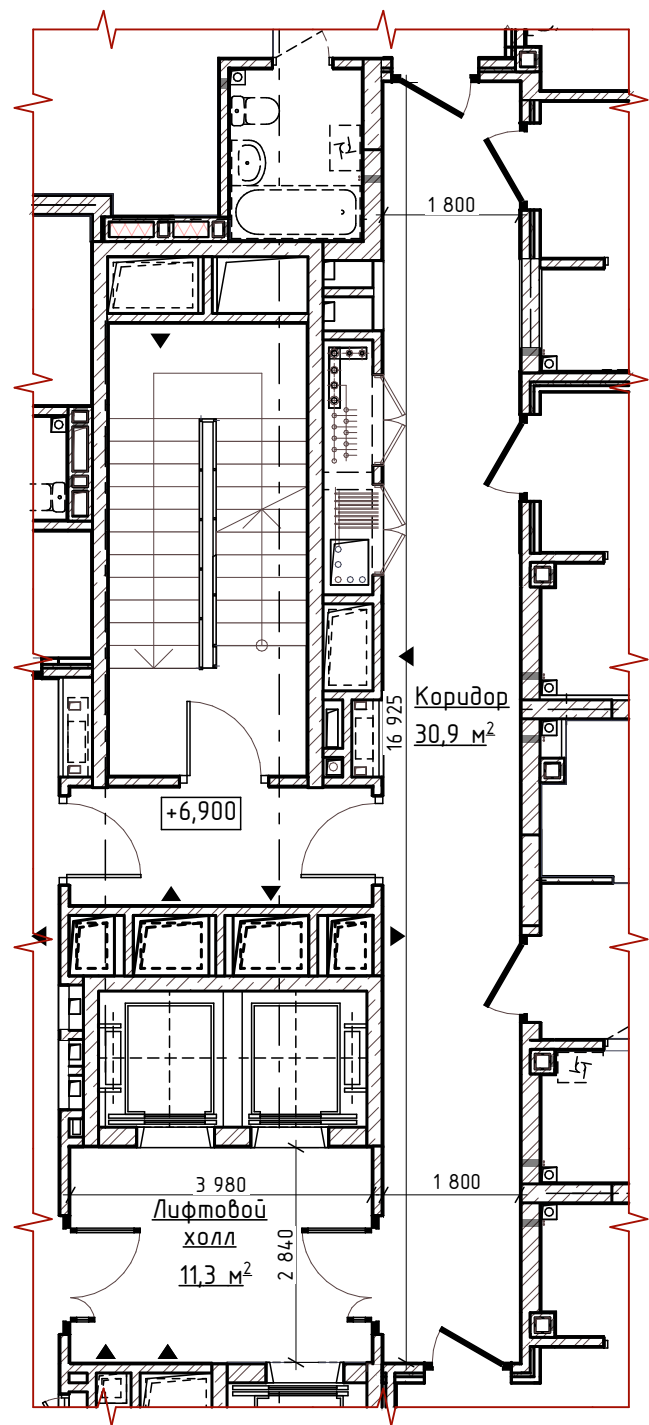


Условные обозначения:

- Существующие стены, перегородки и зашивки
- Короб из ГКЛ по металлическому каркасу

Примечание:
1. В коридорах и тамбурах выполнить зашивку после прокладки коммуникаций. Для зашивки допускается использовать материалы с показателями пожарной опасности не более Г1,В1,Д2,Т2. Ниши на всю высоту зашить листами ГВЛВ толщиной 12,5 мм в два слоя по каркасу из оцинкованной стали. Для заделки стыков листов ГВЛВ с кирпичной кладкой использовать армирующую ленту и высокопрочную гипсовую шпаклевочную смесь. Финишную отделку смотреть развертки.
2. Стены лестничной клетки отделку см. часть АР;
3. Для отделки стен и потолков помещений разрешено использовать только материалы с показателями пожарной опасности не более Г1,В1,Д2,Т2;
4. Ведомость элементов интерьера и отделки см. лист 45-48;
5. Радиаторы отопления типового этажа цвет белый. Открытые стояки окрашивать акриловой эмалью на 2р в цвет радиатора; См. раздел ОВ.

						МНОГOKBAPТИРНЫЙ МНОГOЭТАЖНЫЙ ДОМ С ПОМЕЩЕНИЯМИ ОБСЛУЖИВАНИЯ ЖИЛОЙ ЗАСТРОЙКИ, ПОДЗЕМНАЯ АВТОСТОЯНКА ПО УЛ. ЕСЕНИНА В ДЗЕРЖИНСКОМ РАЙОНЕ Г. НОВОСИБИРСКА		
Изм.	Кол.уч.	Лист	№ док	Подп.	Дата	Интерьеры МОП	Стадия	Лист
ГАП							Р	03
Разработал	Шаповалова				10.09.2025	Кладочный план второго этажа		
								Листов
								48



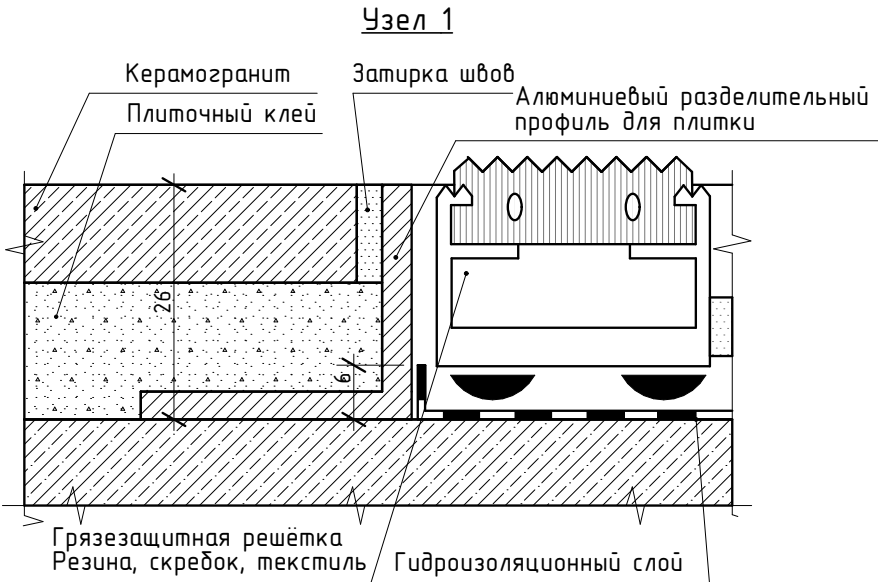
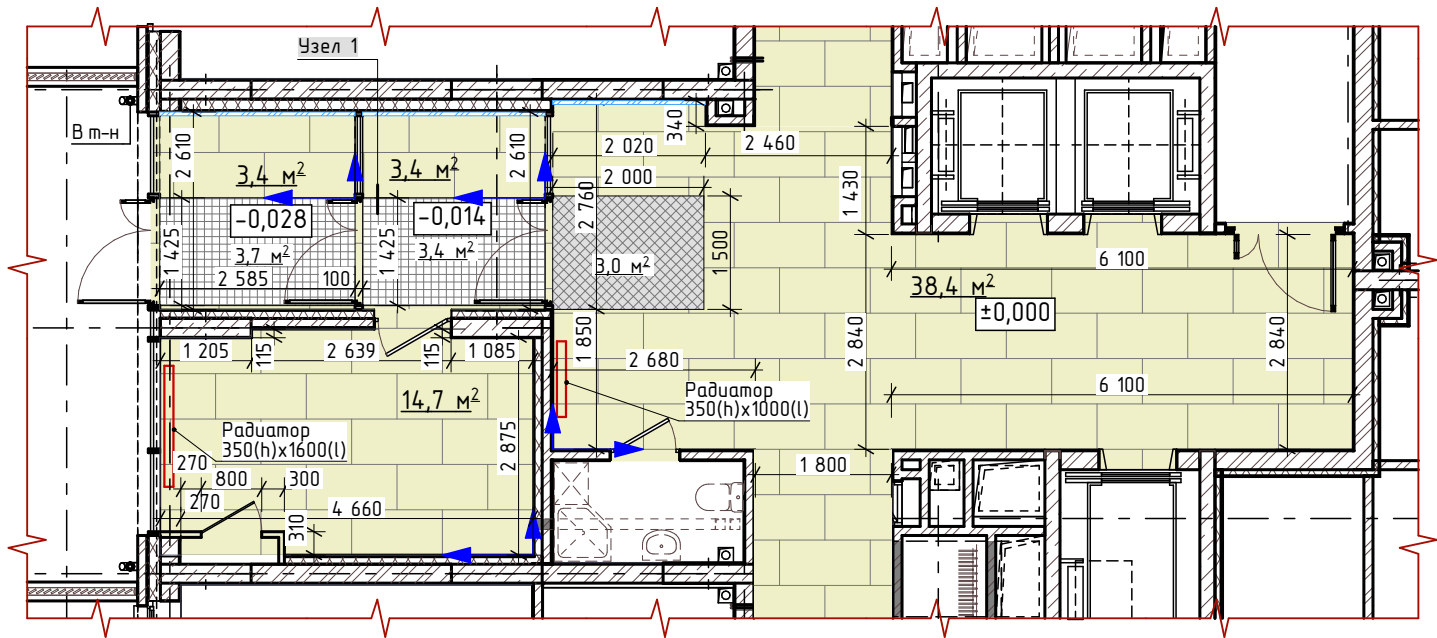
Условные обозначения:

- Существующие стены, перегородки и зашивки
- Короб из ГКЛ по металлическому каркасу

Примечание:
1. В коридорах и тамбурах выполнить зашивку после прокладки коммуникаций. Для зашивки допускается использовать материалы с показателями пожарной опасности не более Г1,В1,Д2,Т2. Ниши на всю высоту зашить листами ГВЛВ толщиной 12,5 мм в два слоя по каркасу из оцинкованной стали. Для заделки стыков листов ГВЛВ с кирпичной кладкой использовать армирующую ленту и высокопрочную гипсовую шпаклевочную смесь. Финишную отделку смотреть развертки.
2. Стены лестничной клетки отделку см. часть АР;
3. Для отделки стен и потолков помещений разрешено использовать только материалы с показателями пожарной опасности не более Г1,В1,Д2,Т2;
4. Ведомость элементов интерьера и отделки см. лист 45-48;
5. Радиаторы отопления типового этажа цвет белый. Открытые стояки окрашивать акриловой эмалью на 2р в цвет радиатора; См. раздел ОВ.

						МНОГOKBAPТИРНЫЙ МНОГOЭТАЖНЫЙ ДОМ С ПОМЕЩЕНИЯМИ ОБСЛУЖИВАНИЯ ЖИЛОЙ ЗАСТРОЙКИ, ПОДЗЕМНАЯ АВТОСТОЯНКА ПО УЛ. ЕСЕНИНА В ДЗЕРЖИНСКОМ РАЙОНЕ Г. НОВОСИБИРСКА		
Изм.	Кол.уч	Лист	№ док	Подп.	Дата		Стадия	Лист
ГАП								Листов
Разработал	Шаповалова				10.09.2025	Интерьеры МОП	Р	04
								48
						Кладочный план типового этажа		

1 ЭТАЖ



Условные обозначения:

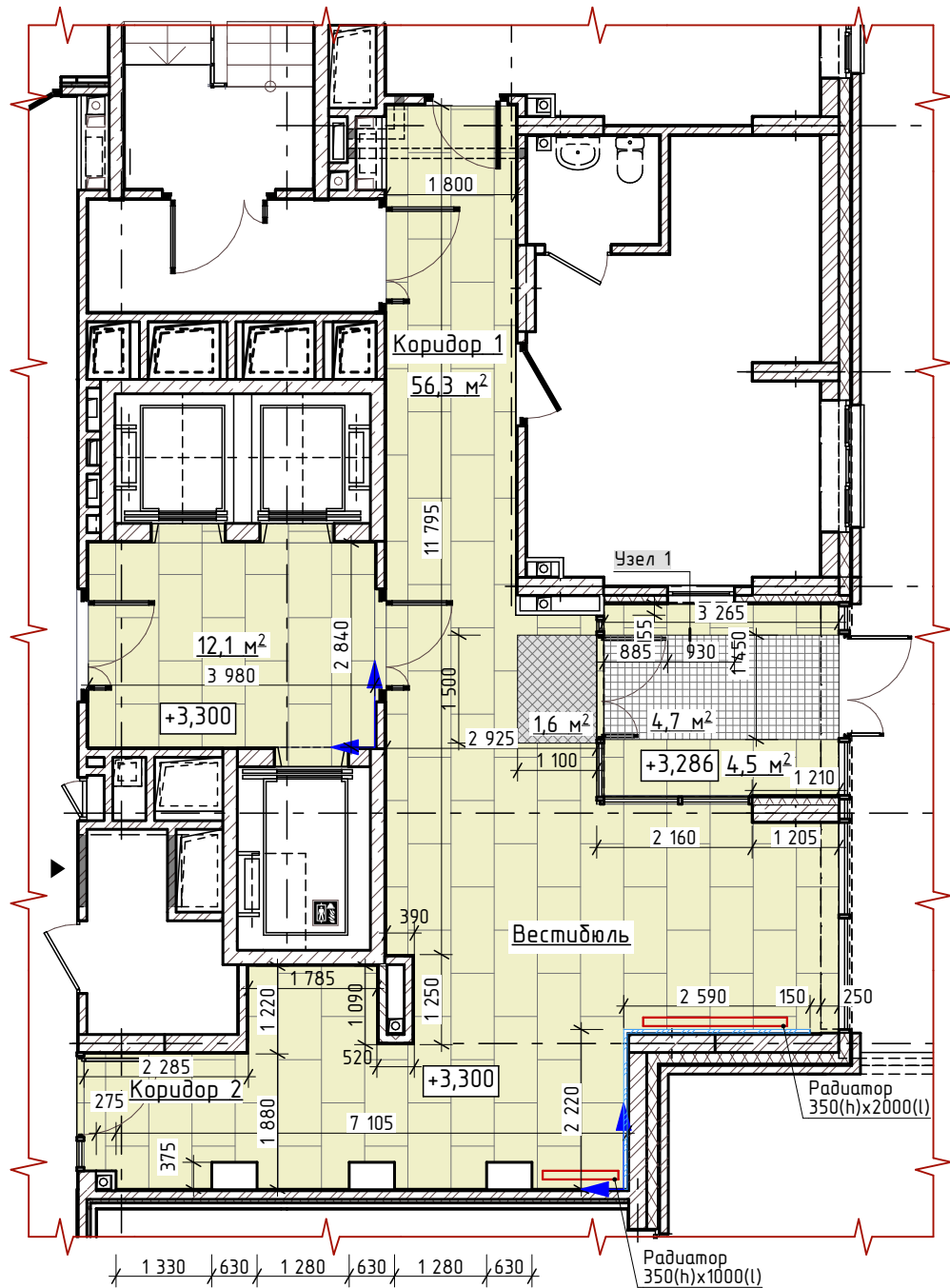
- Существующие стены, перегородки и зашивки
- Короб из ГКЛ по металлическому каркасу
- Керамогранит "ITALON" Шарм Эво Класс износостойкости не ниже IV
Статусарио 600x1200
Общая площадь 59,9 м² Класс противоскольжения не ниже R9
- Решетка грязезащитная
Общая площадь 7,1 м²
- Коврик грязезащитный
Общая площадь 3,0 м²
- Начало укладки керамогранита (1-этап укладки)

Примечание:

- Данный лист смотреть совместно с листом 2
- Перед началом работ уточнить размеры подрезки по месту;
- Перед началом работ выставить каркас для зашивки коммуникаций в коридоре и лифтовом холле. Укладка напольного покрытия начинается после установки дверей;
- Керамогранит укладывать с минимальным швом 2 мм. Затирку выполнить в цвет плитки;
- Площадь плитки см. ведомость материалов отделки полов на лист 48;
- Укладку керамогранитной плитки выполнять по этапам;
- Выбранный вариант керамогранитной плитки согласовать с авторским надзором.
- Выполнение стяжки и укладки плитки (обрезками) в нишах стояков отопления на усмотрение Заказчика.

Изм.	Кол.уч	Лист	№ док	Подп.	Дата	МНОГООКВАРТИРНЫЙ МНОГОЭТАЖНЫЙ ДОМ С ПОМЕЩЕНИЯМИ ОБСЛУЖИВАНИЯ ЖИЛОЙ ЗАСТРОЙКИ, ПОДЗЕМНАЯ АВТОСТОЯНКА ПО УЛ. ЕСЕНИНА В ДЗЕРЖИНСКОМ РАЙОНЕ Г. НОВОСИБИРСКА			
ГАП						Интерьеры МОП	Стадия	Лист	Листов
Разработал	Шаповалова				10.09.2025		Р	05	48
						План раскладки полов первого этажа			

2 ЭТАЖ



Условные обозначения:

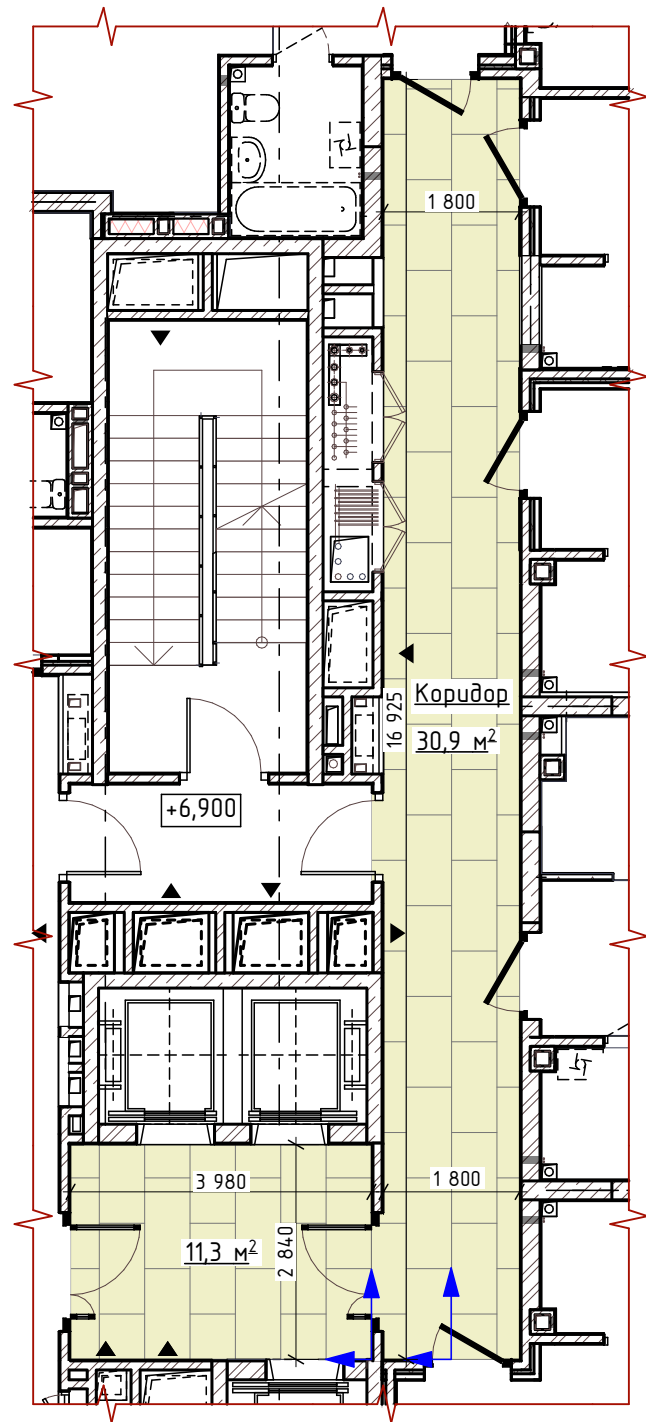
- Существующие стены, перегородки и зашивки
- Короб из ГКЛ по металлическому каркасу
- Керамогранит "ITALON" Шарм Эво Статуарио 600x1200
Общая площадь 73,1 м²
- Решетка грязезащитная
Общая площадь 4,7 м²
- Коврик грязезащитный
Общая площадь 1,6 м²
- Начало укладки керамогранита (1-этап укладки)

Примечание:

- Перед началом работ уточнить размеры подрезки по месту;
- Перед началом работ выставить каркас для зашивки коммуникаций в коридоре и лифтовом холле. Укладка напольного покрытия начинается после установки дверей;
- Керамогранит укладывать с минимальным швом 2 мм. Затирку выполнить в цвет плитки;
- Площадь плитки см. ведомость материалов отделки полов на лист 48;
- Укладку керамогранитной плитки выполнять по этапам;
- Выбранный вариант керамогранитной плитки согласовать с авторским надзором.
- Выполнение стяжки и укладки плитки (обрезками) в нишах стояков отопления на усмотрение Заказчика.

						МНОГOKBAPTИРНЫЙ МНОГOЭТАЖНЫЙ ДОМ С ПОМЕЩЕНИЯМИ ОБСЛУЖИВАНИЯ ЖИЛОЙ ЗАСТРОЙКИ, ПОДЗЕМНАЯ АВТОСТОЯНКА ПО УЛ. ЕСЕНИНА В ДЗЕРЖИНСКОМ РАЙОНЕ Г. НОВОСИБИРСКА		
Изм.	Кол.уч.	Лист	№ док	Подп.	Дата	Интерьеры МОП	Стадия	Лист
ГАП							Р	06
Разработал	Шаповалова				10.09.2025	План раскладки полов второго этажа		
								Листов
								48

ТИПОВОЙ



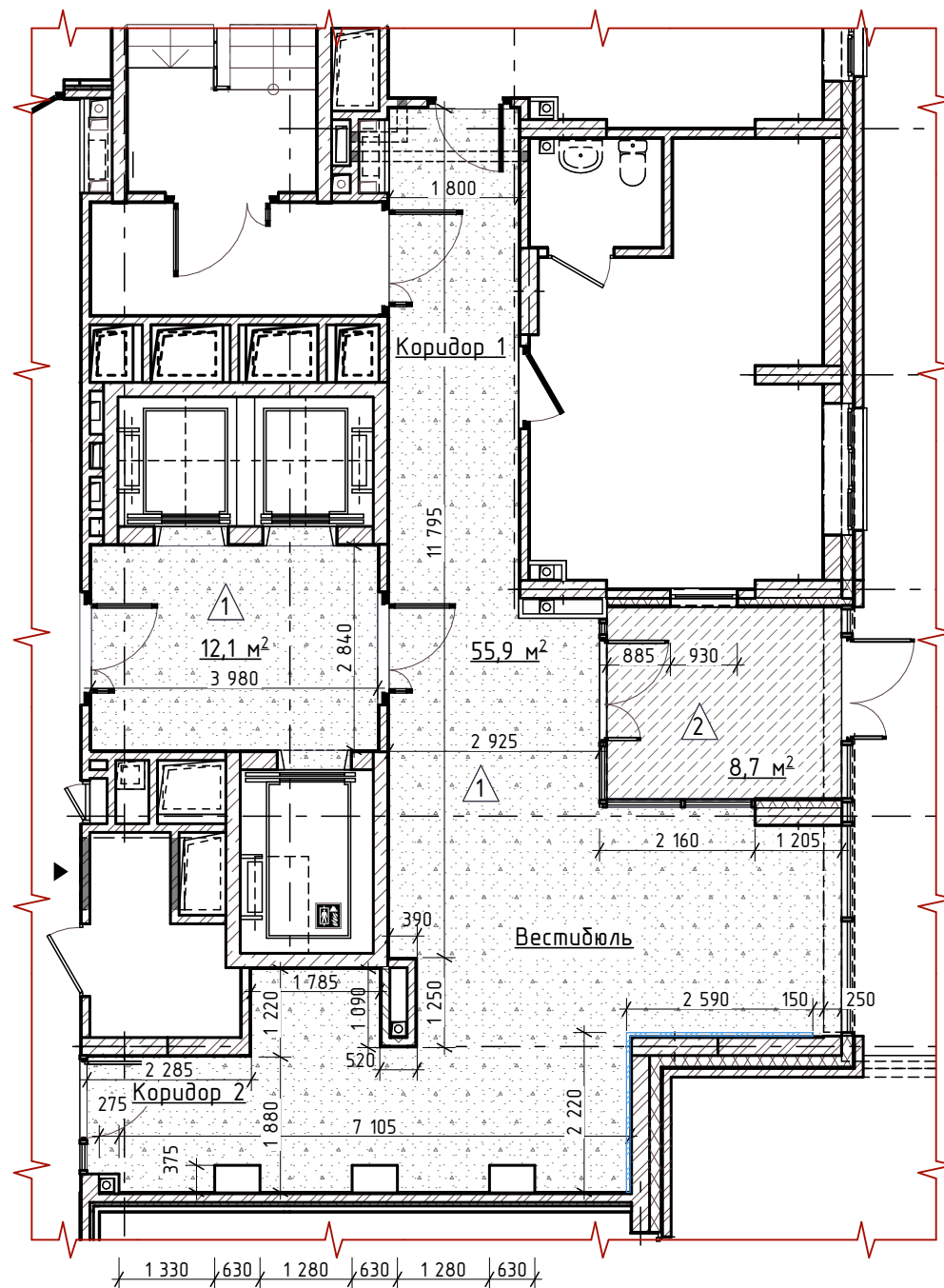
Условные обозначения:

- Существующие стены, перегородки и зашивки
- Короб из ГКЛ по металлическому каркасу
- Керамогранит "ITALON" Шарм Эво
Статuario 600x1200
Общая площадь 42,2 м²
- Начало укладки керамогранита (1-этап укладки)
- Класс износостойкости не ниже IV
Класс противоскольжения не ниже R9

Примечание:

- Перед началом работ уточнить размеры подрезки по месту;
- Перед началом работ выставить каркас для зашивки коммуникаций в коридоре и лифтовом холле. Укладка напольного покрытия начинается после установки дверей;
- Керамогранит укладывать с минимальным швом 2 мм. Затирку выполнить в цвет плитки;
- Площадь плитки см. ведомость материалов отделки полов на лист 48;
- Укладку керамогранитной плитки выполнять по этапам;
- Выбранный вариант керамогранитной плитки согласовать с авторским надзором.
- Выполнение стяжки и укладки плитки (обрезками) в нишах стояков отопления на усмотрение Заказчика.

						МНОГOKBAPТИРНЫЙ МНОГOЭТАЖНЫЙ ДОМ С ПОМЕЩЕНИЯМИ ОБСЛУЖИВАНИЯ ЖИЛОЙ ЗАСТРОЙКИ, ПОДЗЕМНАЯ АВТОСТОЯНКА ПО УЛ. ЕСЕНИНА В ДЗЕРЖИНСКОМ РАЙОНЕ Г. НОВОСИБИРСКА		
Изм.	Кол.уч.	Лист	№ док	Подп.	Дата		Стадия	Лист
ГАП								Листов
Разработал	Шаповалова				10.09.2025	Интерьеры МОП	Р	07
								48
						План раскладки полов типового этажа		



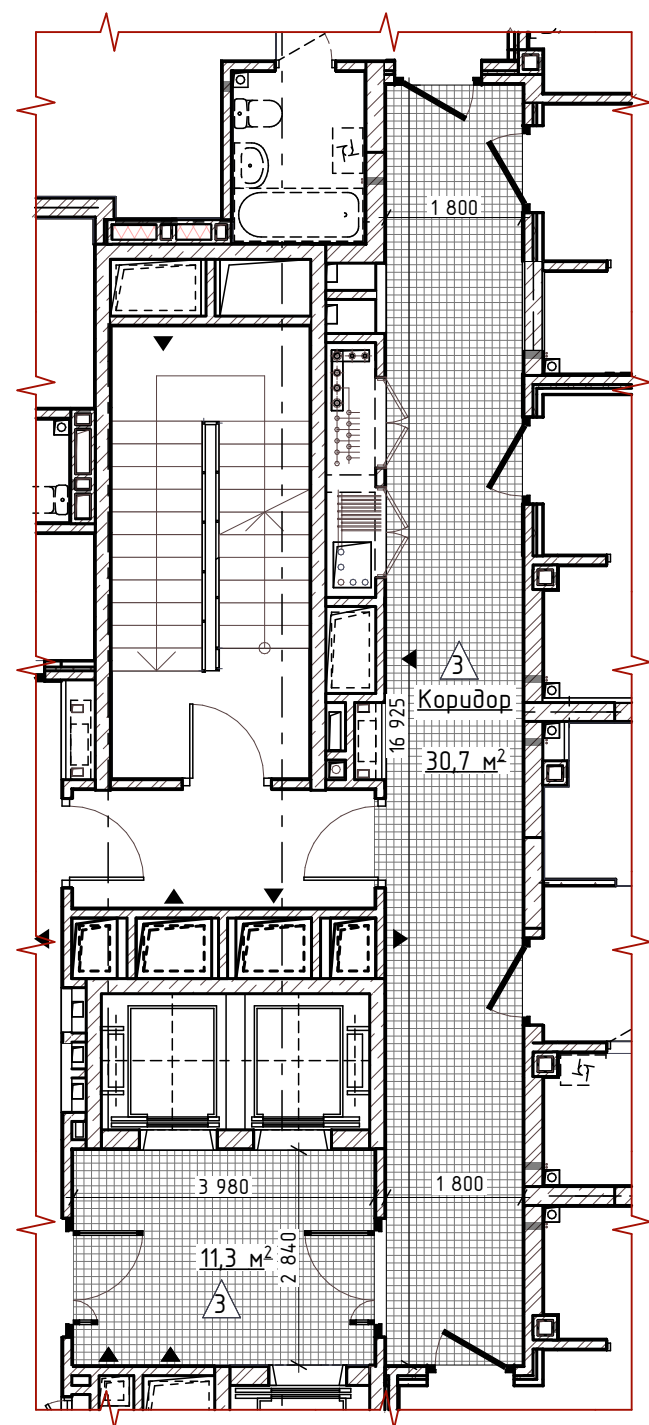
Условные обозначения:

- Существующие стены, перегородки и зашивки
- Короб из ГКЛ по металлическому каркасу
- Подвесной потолок ГКЛ
Цвет белый
Общая площадь 68,0 м²
- Подвесной потолок ГКЛВ
Цвет белый
Общая площадь 8,7 м²

Примечание:

1. Размеры указаны в миллиметрах;
2. Все размеры уточнить по месту перед изготовлением потолка;
3. Утепление, черновую отделку и окраску потолков выполнить до монтажа подвесных потолков (см. раздел АР);
4. Ведомость материалов отделки см. лист 48;
5. Цвет подвесного потолка предварительно согласовать с авторским надзором;
6. Отделку потолка лестничной клетки см. ведомость отделки раздела АР;
7. Окраску произвести водоземлемой краской (показатели пожарной опасности не более Г1,В1,Д2,Т2, матовая, влагостойкая, цвет белый) в 1 слой
8. За отметку 0.000 принять отметку чистового пола помещения
9. Металлические профили потолка пожаробезопасные характеристики:
Горючесть - НГ (негорючий)
Воспламеняемость - В1 (трудновоспламеняемый)
Токсичность - Т1 (малотоксичный)
Дымообразующая способность - Д1 (малое дымообразование)

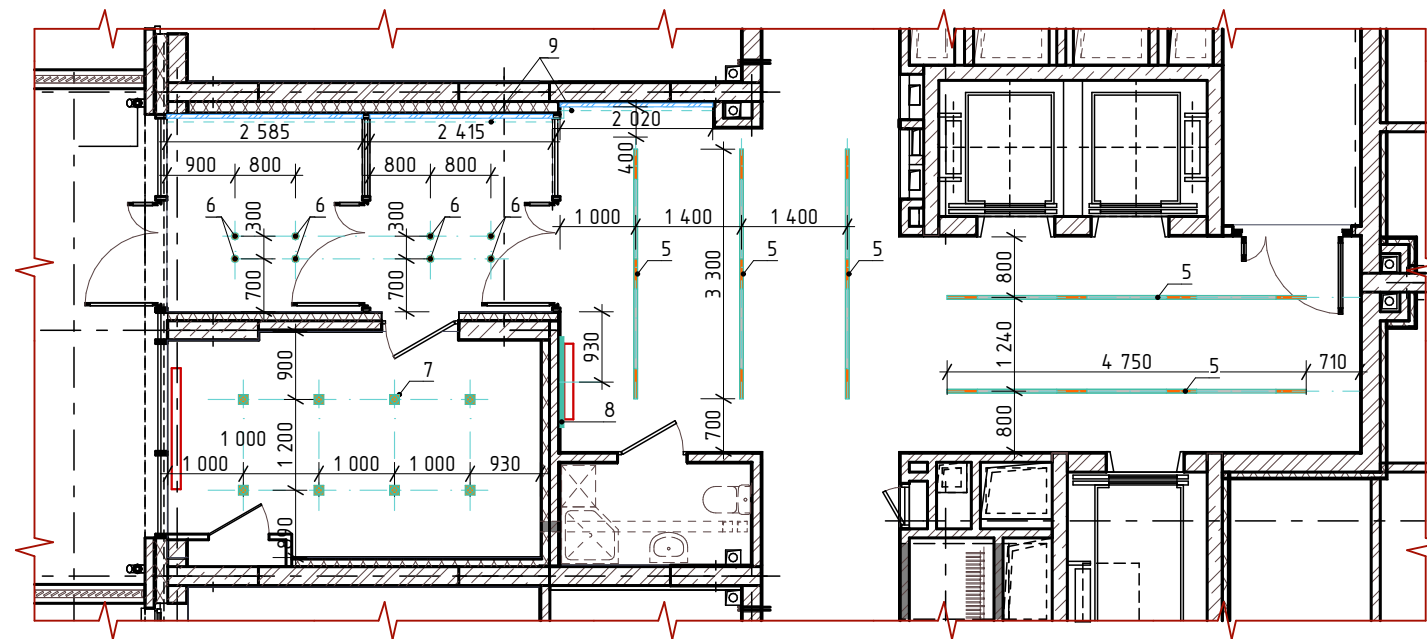
						МНОГOKBAPТИРНЫЙ МНОГOЭТАЖНЫЙ ДОМ С ПОМЕЩЕНИЯМИ ОБСЛУЖИВАНИЯ ЖИЛОЙ ЗАСТРОЙКИ, ПОДЗЕМНАЯ АВТОСТОЯНКА ПО УЛ. ЕСЕНИНА В ДЗЕРЖИНСКОМ РАЙОНЕ Г. НОВОСИБИРСКА		
Изм.	Кол.уч.	Лист	№ док	Подп.	Дата	Интерьеры МОП	Стадия	Лист
ГАП							Р	09
Разработал	Шаповалова				10.09.2025	План раскладки потолков второго этажа		48



- Условные обозначения:
- Существующие стены, перегородки и зашивки
 - Короб из ГКЛ по металлическому каркасу
 - Подвесной потолок "Грильято" 100x100 Цвет белый RAL 9001
- Общая площадь 42,0 м²

- Примечание:
- Размеры указаны в миллиметрах;
 - Все размеры уточнить по месту перед изготовлением потолка;
 - Утепление, черновую отделку и окраску потолков выполнить до монтажа подвесных потолков (см. раздел АР);
 - Ведомость материалов отделки см. лист 48;
 - Цвет подвесного потолка предварительно согласовать с авторским надзором;
 - Отделку потолка лестничной клетки см. ведомость отделки раздела АР;
 - Окраску произвести водоземлемой краской (показатели пожарной опасности не более Г1,В1,Д2,Т2, матовая, влагостойкая, цвет белый) в 1 слой
 - За отметку 0.000 принять отметку чистового пола помещения
 - Металлические профили потолка пожаробезопасные характеристики:
Горючесть - НГ (негорючий)
Воспламеняемость - В1 (трудновоспламеняемый)
Токсичность - Т1 (малотоксичный)
Дымообразующая способность - Д1 (малое дымообразование)

						МНОГOKBAPТИРНЫЙ МНОГOЭТАЖНЫЙ ДОМ С ПОМЕЩЕНИЯМИ ОБСЛУЖИВАНИЯ ЖИЛОЙ ЗАСТРОЙКИ, ПОДЗЕМНАЯ АВТОСТОЯНКА ПО УЛ. ЕСЕНИНА В ДЗЕРЖИНСКОМ РАЙОНЕ Г. НОВОСИБИРСКА			
Изм.	Кол.уч	Лист	№ док	Подп.	Дата		Стадия	Лист	Листов
ГАП						Интерьеры МОП			
Разработал		Шаповалова			10.09.2025		Р	10	48
						План раскладки потолков типового этажа			



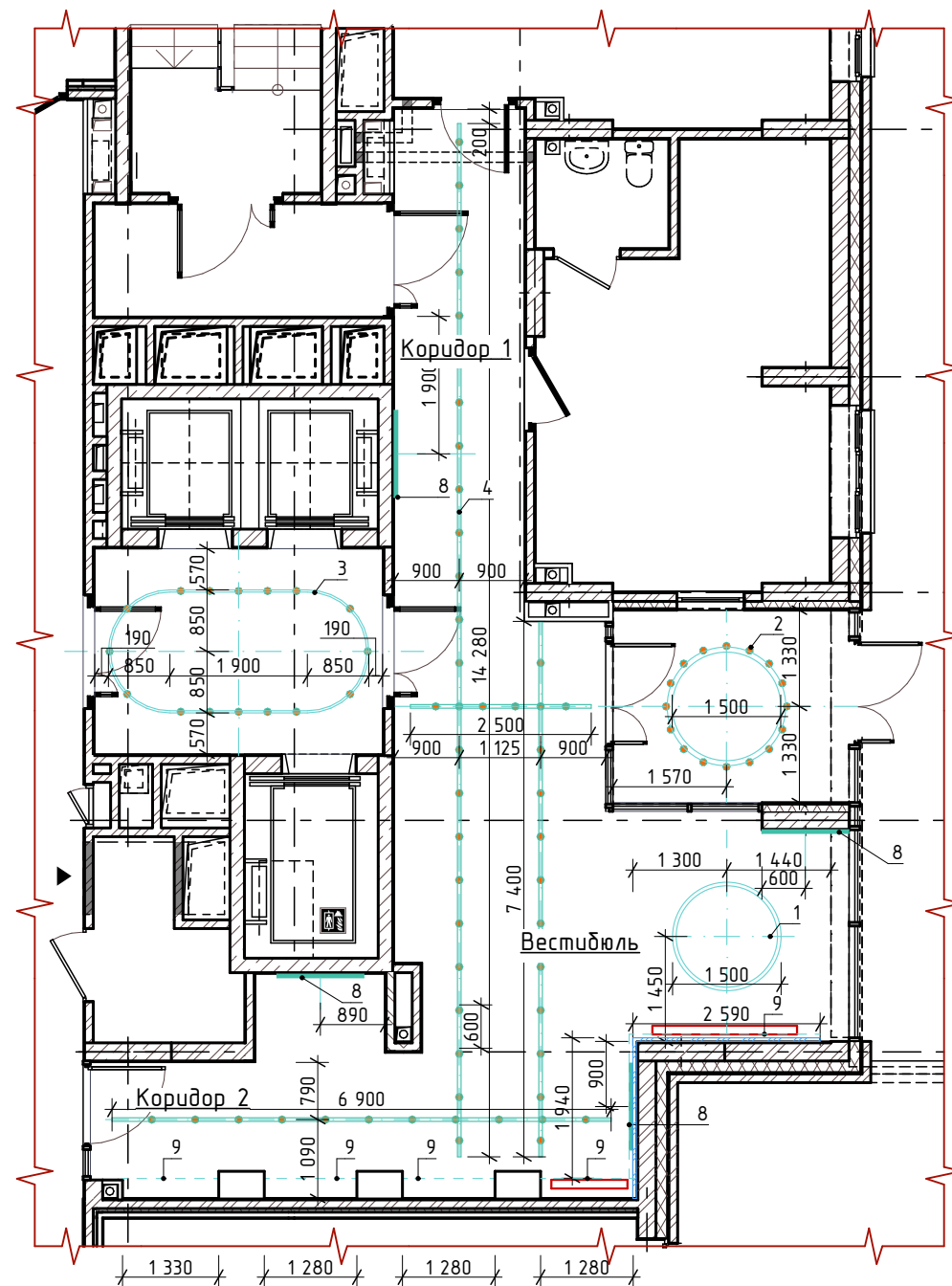
Условные обозначения:

- 5 Профиль встраиваемый магнитный для гипсокартона
3 шт. по 3,3 м.п.
2 шт. по 4,75 м.п.
- 6 Светильники Points Exiliny 3000k 17 шт.
Светодиодный встраиваемый светильник
8 шт.
- 7 Светильник встраиваемый светодиодный
Домино для Грильято, 90x90x40мм, 4000K
Цвет белый
8 шт.
- 8 Светодиодный светильник для картин 1 шт.
- 9 Диодная подсветка 14,04 м.п.

Примечание:

1. За отметку 0.000 принять отметку чистового пола помещения
2. Спецификацию осветительных приборов см. лист 48;

						МНОГОКВАРТИРНЫЙ МНОГОЭТАЖНЫЙ ДОМ С ПОМЕЩЕНИЯМИ ОБСЛУЖИВАНИЯ ЖИЛОЙ ЗАСТРОЙКИ, ПОДЗЕМНАЯ АВТОСТОЯНКА ПО УЛ. ЕСЕНИНА В ДЗЕРЖИНСКОМ РАЙОНЕ Г. НОВОСИБИРСКА		
Изм.	Кол.уч.	Лист	№ док	Подп.	Дата	Интерьеры МОП	Стадия	Лист
ГАП							Р	11
Разработал	Шаповалова				10.09.2025	План расстановки светильников первого этажа		48

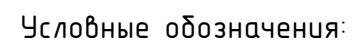


- Условные обозначения:
- 1 Кольцо из латунного профиля Centrsvet Auroom размер D=1500мм со светильниками рассеянного света 1 шт.
 - 2 Кольцо из латунного профиля Centrsvet Auroom размер D=1500мм со светильником Freelight 1 шт.
 - 3 Составной латунный профиль 1 шт.
 - 4 Профиль латунный подвесной с точечными светильниками 1 шт. по 14,28 м.п.
1 шт. по 7,4 м.п.
1 шт. по 6,9 м.п.
1 шт. по 2,5 м.п.
 - 8 Светодиодный светильник для картин 4 шт.
 - 9 Диодная подсветка почтовых ящиков 19,40 м.п.

Примечание:

1. За отметку 0.000 принять отметку чистового пола помещения
2. Спецификацию осветительных приборов см. лист 48;

						МНОГOKBAPТИРНЫЙ МНОГOЭТАЖНЫЙ ДОМ С ПОМЕЩЕНИЯМИ ОБСЛУЖИВАНИЯ ЖИЛОЙ ЗАСТРОЙКИ, ПОДЗЕМНАЯ АВТОСТОЯНКА ПО УЛ. ЕСЕНИНА В ДЗЕРЖИНСКОМ РАЙОНЕ Г. НОВОСИБИРСКА		
Изм.	Кол.уч.	Лист	№ док	Подп.	Дата	Интерьеры МОП	Стадия	Лист
ГАП							Р	12
Разработал	Шаповалова				10.09.2025	План расстановки светильников второго этажа		48

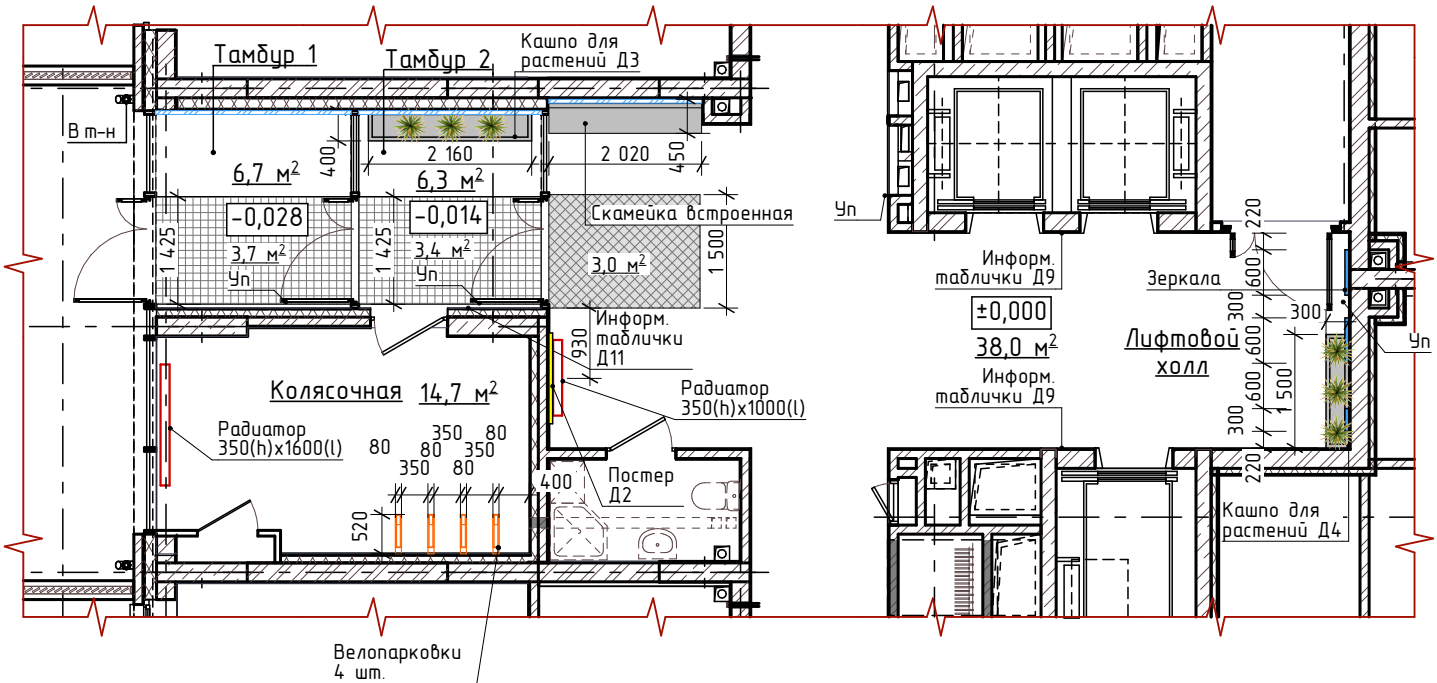


7
Светильник встраиваемый светодиодный
Домино для Грильято, 90х90х40мм, 4000K
Цвет белый
19 шт.

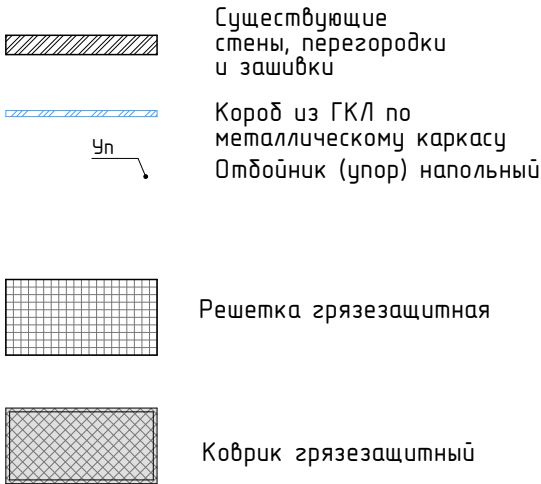
Примечание:

1. За отметку 0.000 принять отметку чистового пола помещения
2. Спецификацию осветительных приборов см. лист 48;

						МНОГОВИДНЫЙ МНОГОЭТАЖНЫЙ ДОМ С ПОМЕЩЕНИЯМИ ОБСЛУЖИВАНИЯ ЖИЛОЙ ЗАСТРОЙКИ, ПОДЗЕМНАЯ АВТОСТОЯНКА ПО УЛ. ЕСЕНИНА В ДЗЕРЖИНСКОМ РАЙОНЕ Г. НОВОСИБИРСКА				
Изм.	Кол.уч	Лист	№ док	Подп.	Дата					
ГАП						Интерьеры МОП		Стадия	Лист	Листов
Разработал		Шаповалова			10.09.2025			Р	13	48
						План расстановки светильников типового этажа				



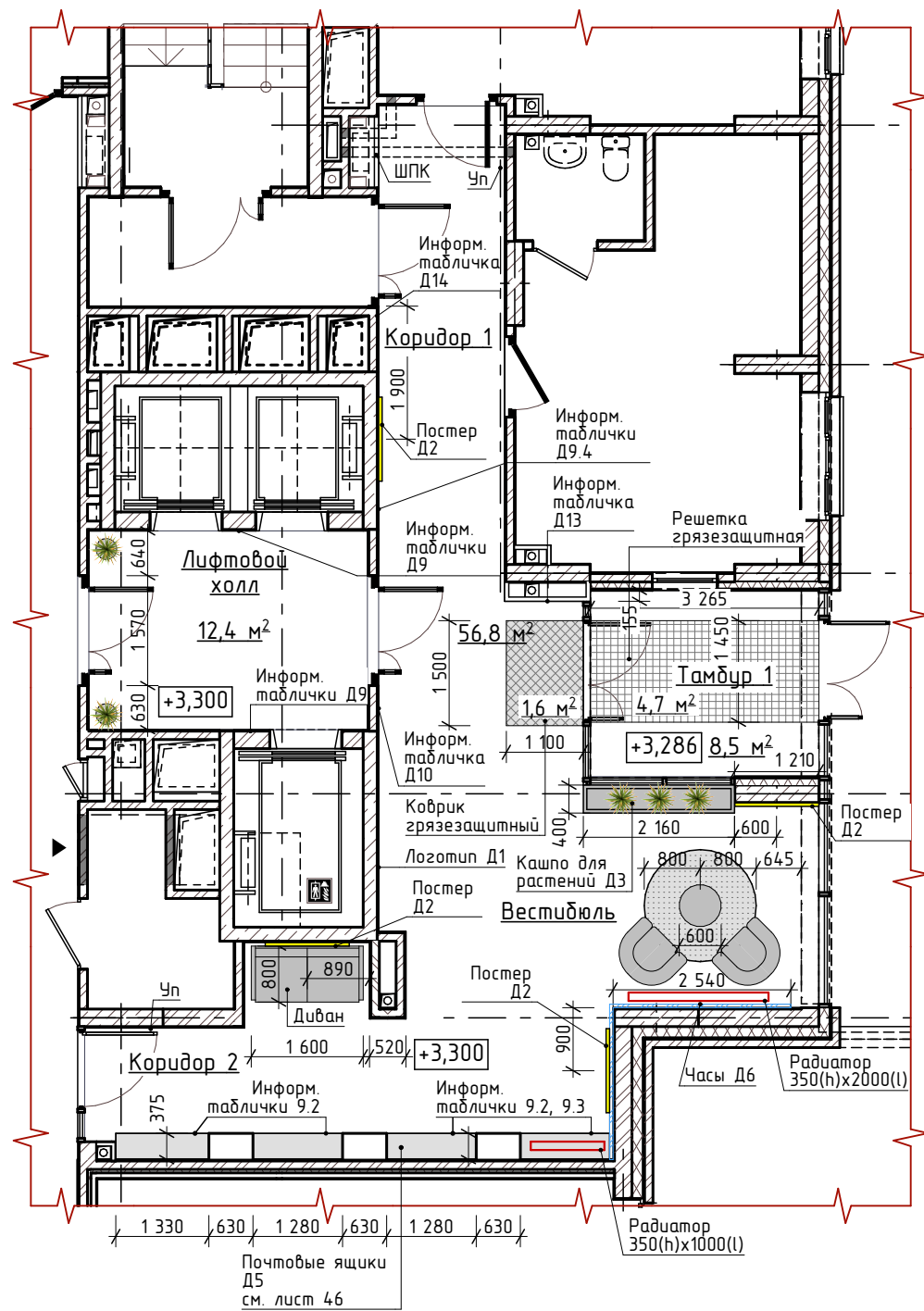
Условные обозначения:



Примечание:

1. Размеры дверей и проемов уточнить по месту
2. Схемы дверей, мебели, декоративных элементов см. листы 45-48
3. Ограждение высотой 900 мм, материал - хромированная сталь с противоскользящими накладками на ступени. См. схему
4. Ведомости материалов см. лист 48
5. В местах, где полное открывание дверного полотна может повредить отделку, установить дверные упоры УП. Расположение упоров уточнить по месту, максимально близко к наружному краю дверного полотна, но не на путях эвакуации. Дверное полотно должно открываться на максимально возможную ширину.
6. Двери МОП см. раздел АР. Входные витражи см. раздел АР. Квартирные двери смотреть лист 46.
7. Кашпо и цветы магазин "LITTLE LONDON", ТРК Большая Медведица, Светлановская 50, цветы искусственные "листья банана"

						МНОГOKBAPTИРНЫЙ МНОГOЭТАЖНЫЙ ДОМ С ПОМЕЩЕНИЯМИ ОБСЛУЖИВАНИЯ ЖИЛОЙ ЗАСТРОЙКИ, ПОДЗЕМНАЯ АВТОСТОЯНКА ПО УЛ. ЕСЕНИНА В ДЗЕРЖИНСКОМ РАЙОНЕ Г. НОВОСИБИРСКА			
Изм.	Кол.уч	Лист	№ док	Подп.	Дата	Интерьеры МОП	Стадия	Лист	Листов
ГАП							Р	14	48
Разработал	Шаповалова				10.09.2025	План расстановки оборудования первого этажа			

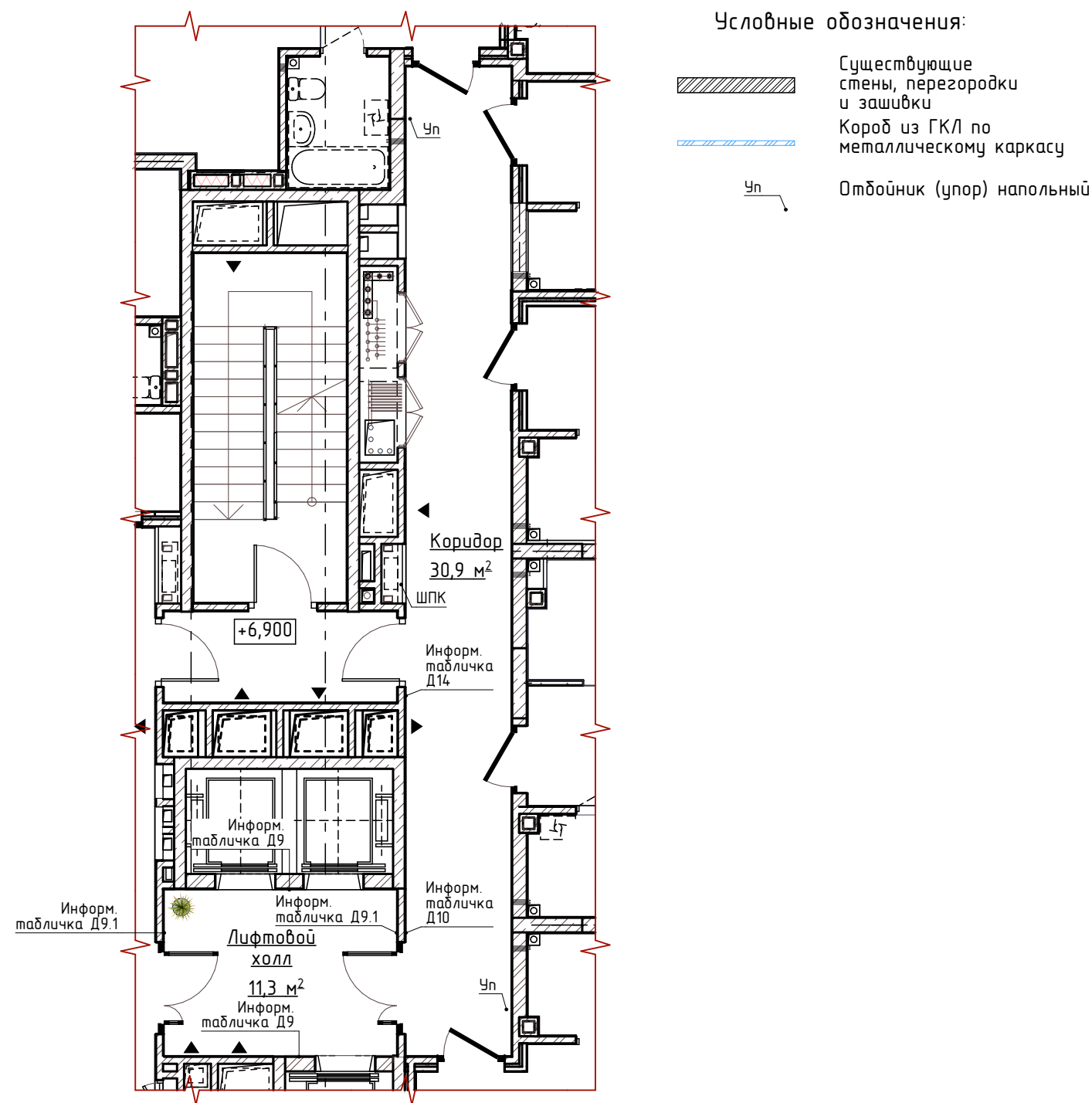


Условные обозначения:

- Существующие стены, перегородки и зашивки
- Короб из ГКЛ по металлическому каркасу
- Отбойник (упор) напольный
- Решетка грязезащитная
- Коврик грязезащитный

Примечание:
1. Размеры дверей и проемов уточнить по месту
2. Схемы дверей, декоративных элементов см. лист 45-48
3. Ведомости материалов см. лист 48
4. В местах, где полное открывание дверного полотна может повредить отделку, установить дверные упоры УП. Расположение упоров уточнить по месту, максимально близко к наружному краю дверного полотна, но не на путях эвакуации. Дверное полотно должно открываться на максимально возможную ширину.
5. Двери МОП см. раздел АР. Квартирные двери смотреть лист 46.
6. Кашпо и цветы магазин "LITTLE LONDON", ТРК Большая Медведица, Светлановская 50, цветы искусственные "листья банана"

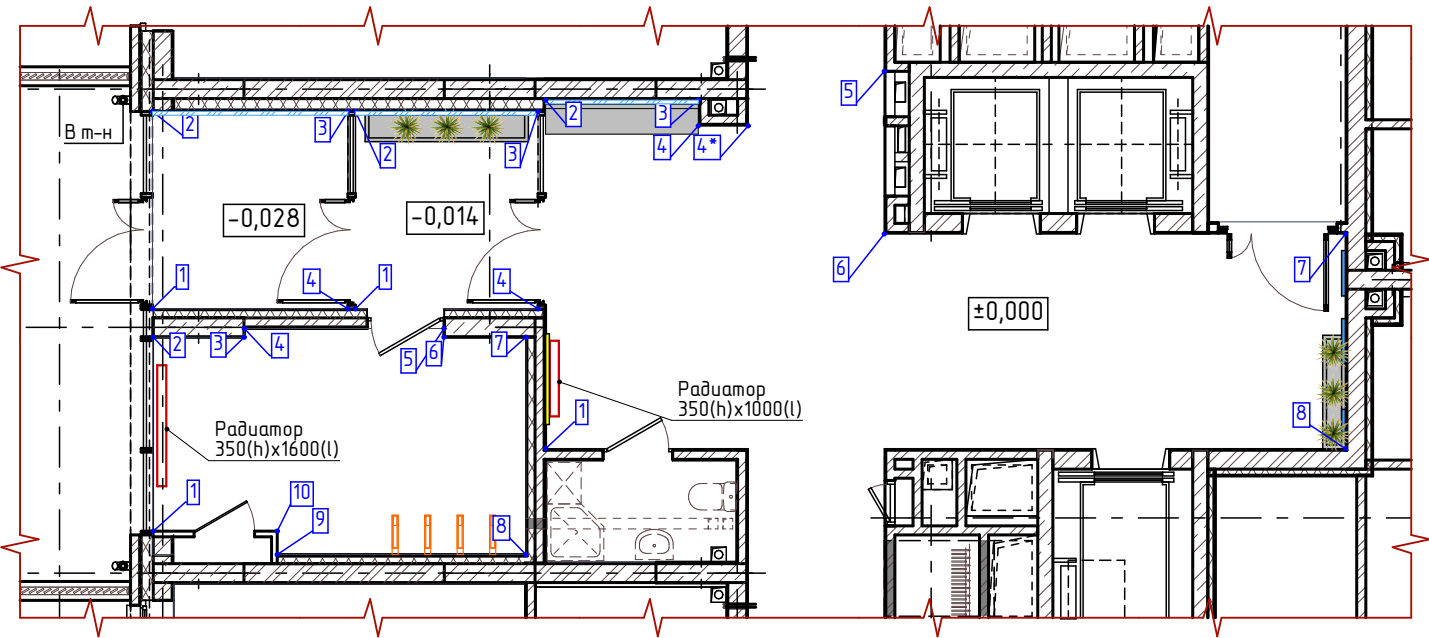
						МНОГOKBAPТИРНЫЙ МНОГOЭТАЖНЫЙ ДОМ С ПОМЕЩЕНИЯМИ ОБСЛУЖИВАНИЯ ЖИЛОЙ ЗАСТРОЙКИ, ПОДЗЕМНАЯ АВТОСТОЯНКА ПО УЛ. ЕСЕНИНА В ДЗЕРЖИНСКОМ РАЙОНЕ Г. НОВОСИБИРСКА		
Изм.	Кол.уч.	Лист	№ док	Подп.	Дата	Интерьеры МОП	Стадия	Лист
ГАП							Р	15
Разработал	Шаповалова				10.09.2025	План расстановки оборудования второго этажа		48



Примечание:

1. Размеры дверей и проемов уточнить по месту
2. Схемы дверей, мебели, декоративных элементов см. листы 45-48
3. Ограждение высотой 900 мм, материал - хромированная сталь с противоскользящими накладками на ступени. См. схему
4. Ведомости материалов см. лист 48
5. В местах, где полное открывание дверного полотна может повредить отделку, установить дверные упоры УП. Расположение упоров уточнить по месту, максимально близко к наружному краю дверного полотна, но не на путях эвакуации. Дверное полотно должно открываться на максимально возможную ширину.
6. Двери МОП см. раздел АР. Входные витражи см. раздел АР. Квартирные двери смотреть лист 46.
7. Кашпо и цветы магазин "LITTLE LONDON", ТРК Большая Медведица, Светлановская 50, цветы искусственные "листья банана"

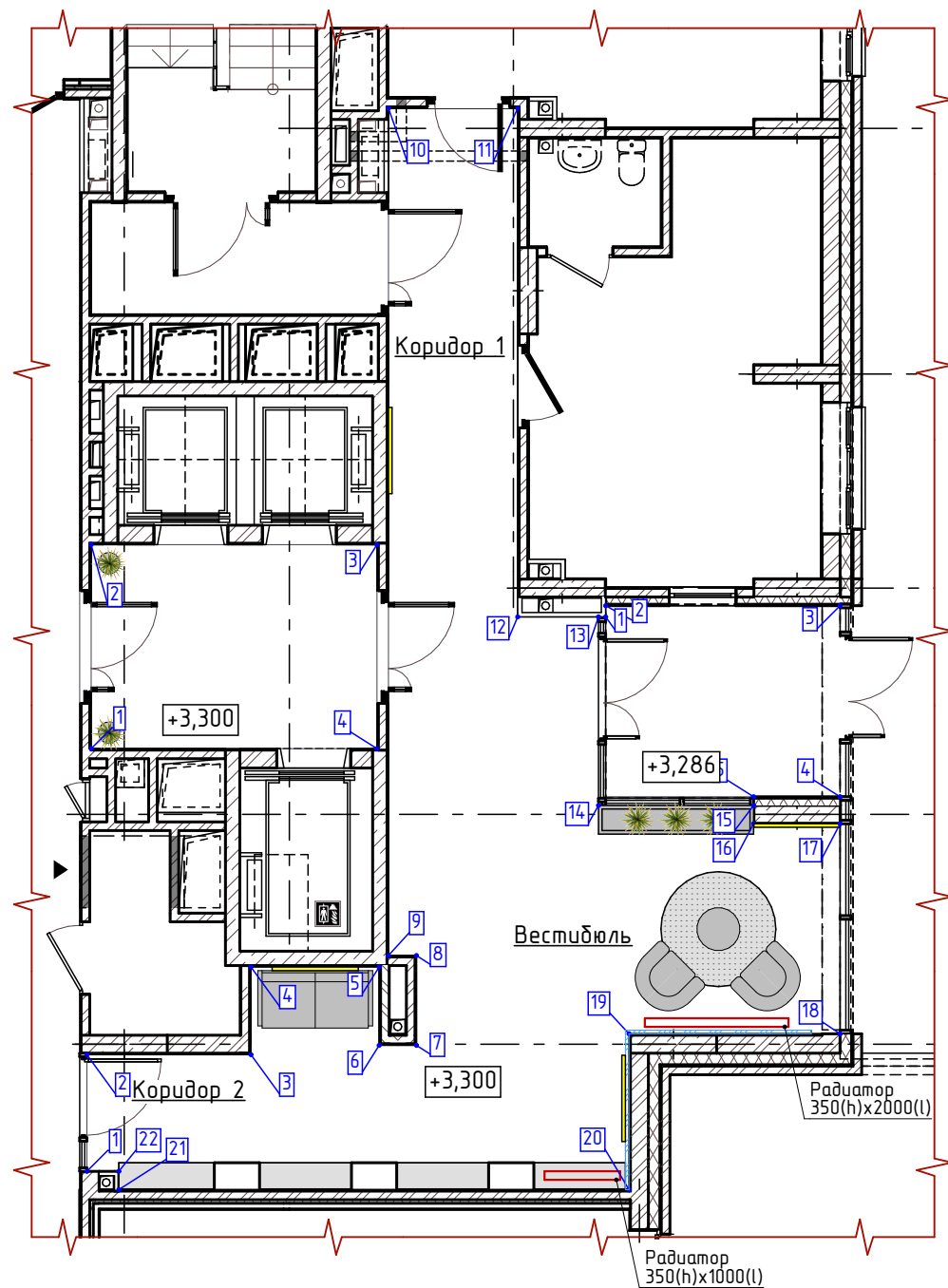
						МНОГOKBAPТИРНЫЙ МНОГОЭТАЖНЫЙ ДОМ С ПОМЕЩЕНИЯМИ ОБСЛУЖИВАНИЯ ЖИЛОЙ ЗАСТРОЙКИ, ПОДЗЕМНАЯ АВТОСТОЯНКА ПО УЛ. ЕСЕНИНА В ДЗЕРЖИНСКОМ РАЙОНЕ Г. НОВОСИБИРСКА			
Изм.	Кол.уч	Лист	№ док	Подп.	Дата	Интерьеры МОП	Стадия	Лист	Листов
ГАП							Р	16	48
Разработал	Шаповалова				10.09.2025				
						План расстановки оборудования типового этажа			



Условные обозначения:

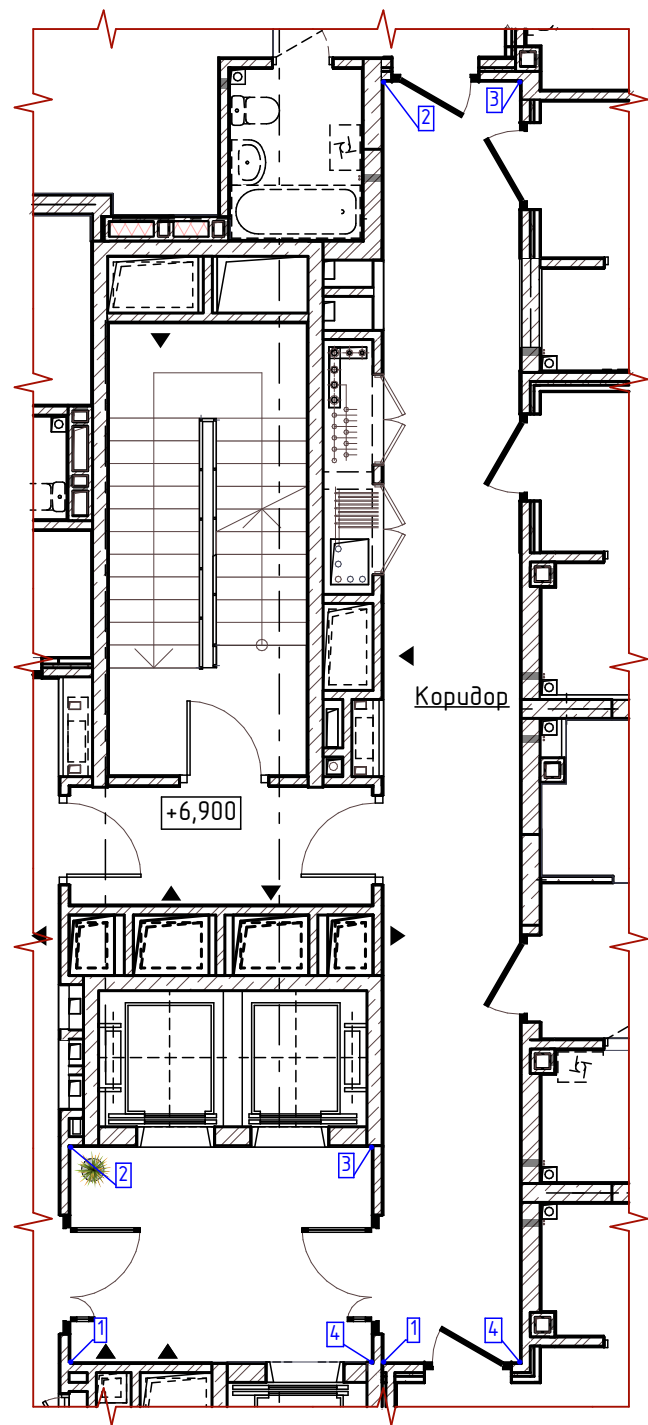
- Существующие стены, перегородки и зашивки
- Короб из ГКЛ по металлическому каркасу
- Маркер разверток

						МНОГОКВАРТИРНЫЙ МНОГОЭТАЖНЫЙ ДОМ С ПОМЕЩЕНИЯМИ ОБСЛУЖИВАНИЯ ЖИЛОЙ ЗАСТРОЙКИ, ПОДЗЕМНАЯ АВТОСТОЯНКА ПО УЛ. ЕСЕНИНА В ДЗЕРЖИНСКОМ РАЙОНЕ Г. НОВОСИБИРСКА		
Изм.	Кол.уч.	Лист	№ док	Подп.	Дата	Интерьеры МОП	Стадия	Лист
ГАП							Р	Листов
Разработал	Шаповалова				10.09.2025			17
								48
						Схема маркировок разверток первого этажа		



- Условные обозначения:
- Существующие стены, перегородки и зашивки
 - Короб из ГКЛ по металлическому каркасу
 - Маркер разверток

						МНОГOKBAPTИРНЫЙ МНОГOЭТАЖНЫЙ ДОМ С ПОМЕЩЕНИЯМИ ОБСЛУЖИВАНИЯ ЖИЛОЙ ЗАСТРОЙКИ, ПОДЗЕМНАЯ АВТОСТОЯНКА ПО УЛ. ЕСЕНИНА В ДЗЕРЖИНСКОМ РАЙОНЕ Г. НОВОСИБИРСКА			
Изм.	Кол.уч	Лист	№ док	Подп.	Дата	Интерьеры МОП	Стадия	Лист	Листов
ГАП							Р	18	48
Разработал	Шаповалова				10.09.2025				
						Схема маркировок разверток второго этажа			



- Условные обозначения:
- Существующие стены, перегородки и зашивки
 - Короб из ГКЛ по металлическому каркасу
 - Маркер разверток

						МНОГООКВАРТИРНЫЙ МНОГОЭТАЖНЫЙ ДОМ С ПОМЕЩЕНИЯМИ ОБСЛУЖИВАНИЯ ЖИЛОЙ ЗАСТРОЙКИ, ПОДЗЕМНАЯ АВТОСТОЯНКА ПО УЛ. ЕСЕНИНА В ДЗЕРЖИНСКОМ РАЙОНЕ Г. НОВОСИБИРСКА			
Изм.	Кол.уч	Лист	№ док	Подп.	Дата			Стадия	Лист
ГАП									Листов
Разработал	Шаповалова				10.09.2025	Интерьеры МОП		Р	19
									48
						Схема маркировок разверток типового этажа			

Technical drawing of a room layout showing furniture placement and dimensions. The drawing includes a sofa, a coffee table, a TV stand, and a radiator. Dimensions are provided in millimeters (mm).

Room Dimensions:

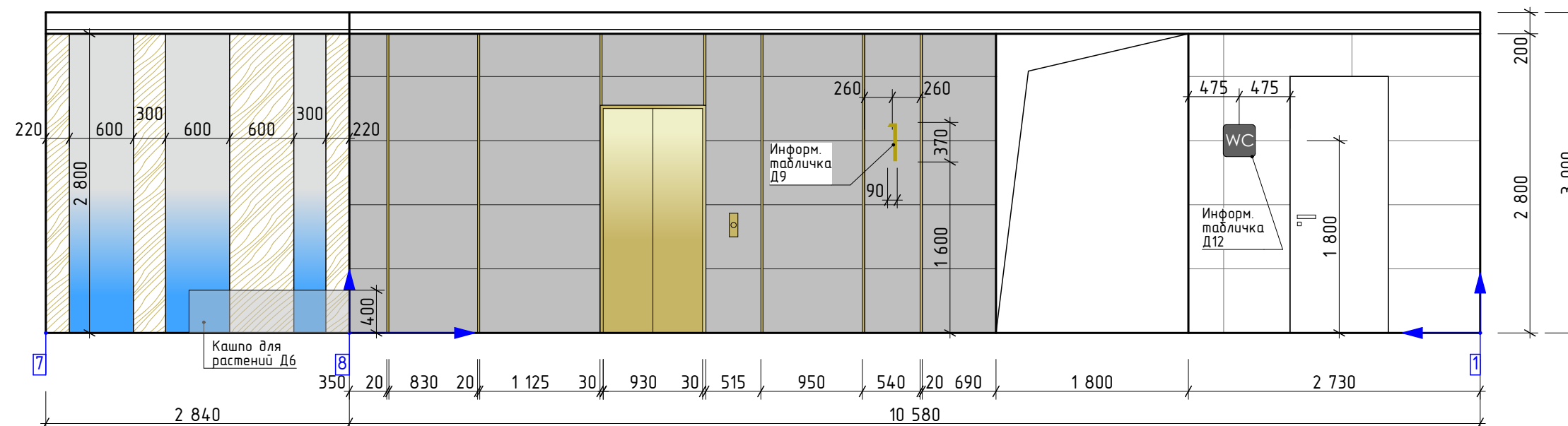
- Overall width: 4610 mm
- Overall depth: 2020 mm

Furniture and Dimensions:

- Сofa (Диван):** 2020 mm (width) x 930 mm (depth). It is divided into three sections: two yellow sections (1200 mm wide) and one dark grey section (600 mm wide).
- Сoffee Table (Стол):** 1200 mm (width) x 800 mm (depth). It is yellow with a dark grey top.
- TV Stand (Постер):** 1200 mm (width) x 800 mm (depth). It is yellow with a dark grey top.
- Radiator (Радиатор):** 9010 (RAL 9010, white) x 1500 mm. It is located on the right wall.
- Door (Дверь):** 1000 mm (width) x 2050 mm (height). It is located on the right wall.
- Window (Окно):** 2020 mm (width) x 2050 mm (height). It is located on the right wall.

Other Dimensions:

- Distance from the left wall to the sofa: 1200 mm.
- Distance from the sofa to the coffee table: 1200 mm.
- Distance from the coffee table to the TV stand: 1200 mm.
- Distance from the TV stand to the radiator: 1000 mm.
- Distance from the radiator to the door: 1000 mm.
- Distance from the door to the window: 1000 mm.
- Distance from the window to the right wall: 1000 mm.



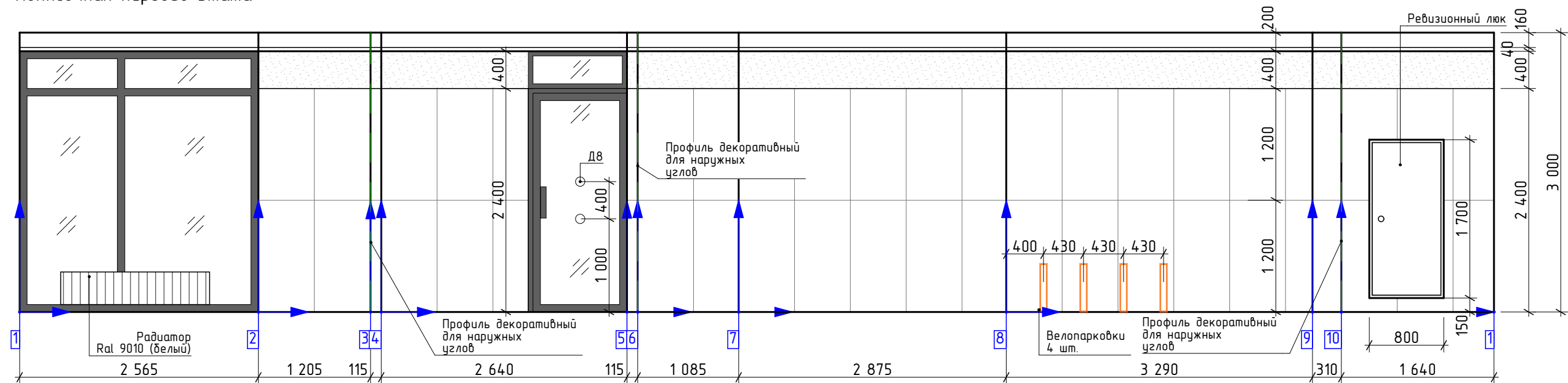
32,02 м.п.

Зеркало
4,2 м²

11. Уголки для плитки устанавливаются при укладке плитки, для штукатурки - наклеиваются. Количество см. лист 48

Изм.	Кол.уч	Лист	№ док	Подп.	Дата	МНОГОКВАРТИРНЫЙ МНОГОЭТАЖНЫЙ ДОМ С ПОМЕЩЕНИЯМИ ОБСЛУЖИВАНИЯ ЖИЛОЙ ЗАСТРОЙКИ, ПОДЗЕМНАЯ АВТОСТОЯНКА ПО УЛ. ЕСЕНИНА В ДЗЕРЖИНСКОМ РАЙОНЕ Г. НОВОСИБИРСКА				
ГАП						Интерьеры МОП		Стадия	Лист	Листов
Разработал		Шаповалова			10.09.2025			Р	20	48
						Развертки стен лифтового холла первого этажа				

Колясочная первого этажа



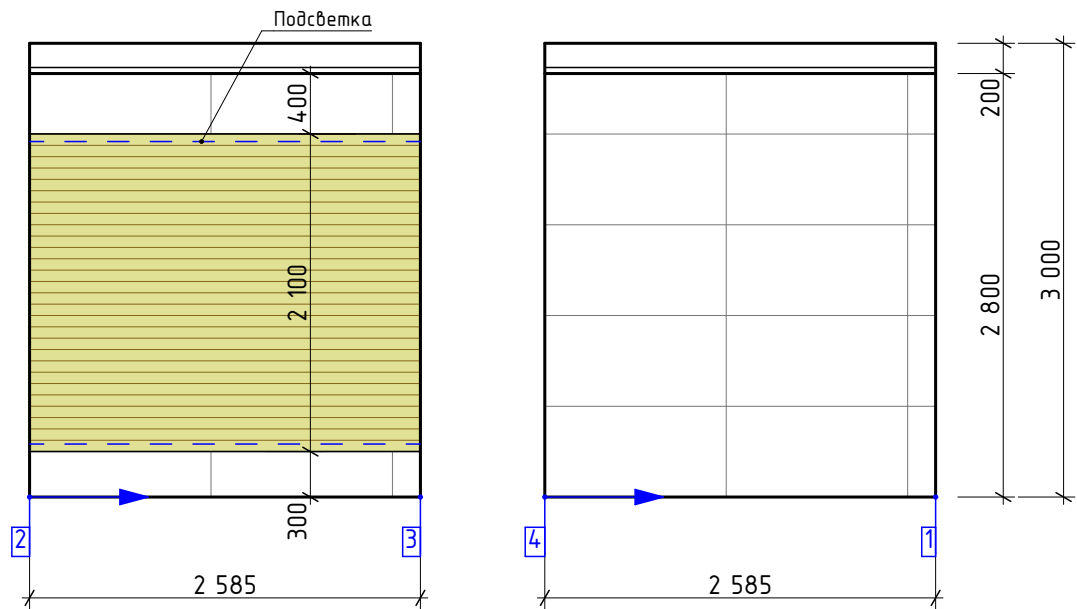
ОБОЗНАЧЕНИЯ ТИПОВ СТЕНОВЫХ МАТЕРИАЛОВ

	Керамогранит Monocolor 600x1200 Цвет белый - RAL 9010 29,3 м²
	Декоративная штукатурка KAMENEVGROUP Баргоссо кисть 4,9 м²
	Трим бронзовый 10мм 7,20 м.п.

Примечание:
1. Размеры указаны в миллиметрах;
2. Размер, обозначенный *, уточнить по месту;
3. До производства работ выполнить выкрасы по месту и согласовать с авторским надзором;
4. Ведомость материалов отделки см. лист 48.
5. Двери МОП см. раздел АР.
Квартирные двери смотреть лист 46 совместно с разделом АР;
6. Дверцы распределительных и электрических щитов окрашиваются заводом-изготовителем, цвет белый;
7. Цвет пожарных шкафов принять белый;
8. Окраску стен по высоте выполнить до черного потолка
9. Цифры для нумерации квартир и детали навигации выполнить в соответствии со схемой на листы 46-48.
Детали изготавливаются специализированной организацией;
10. Люк ниш стояков отопления двустворчатый, с замком. Отделка пола не должна мешать открыванию створок.(выполнить обмер проема по месту перед изготовлением люка)
11. Уголки для плитки устанавливаются при укладке плитки, для штукатурки - наклеиваются. Количество см. лист 48

						МНОГOKBAPТИРНЫЙ МНОГOЭТАЖНЫЙ ДОМ С ПОМЕЩЕНИЯМИ ОБСЛУЖИВАНИЯ ЖИЛОЙ ЗАСТРОЙКИ, ПОДЗЕМНАЯ АВТОСТОЯНКА ПО УЛ. ЕСЕНИНА В ДЗЕРЖИНСКОМ РАЙОНЕ Г. НОВОСИБИРСКА			
Изм.	Кол.уч	Лист	№ док	Подп.	Дата			Стадия	Лист
ГАП								Р	21
Разработал	Шаповалова				10.09.2025	Интерьеры МОП			48
						Развертки стен колясочной первого этажа			

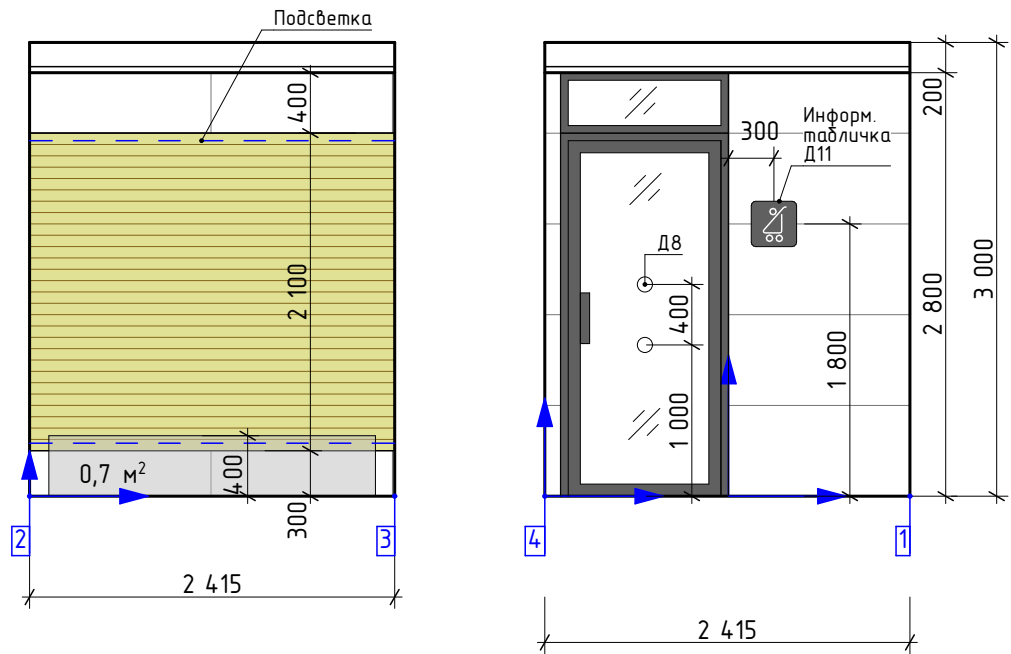
Тамбур 1



ОБОЗНАЧЕНИЯ ТИПОВ СТЕНОВЫХ МАТЕРИАЛОВ

- Керамогранит Monocolor 600x1200
Цвет белый - RAL 9010
9,0 м²
- МДФ панель
5,4 м²

Тамбур 2

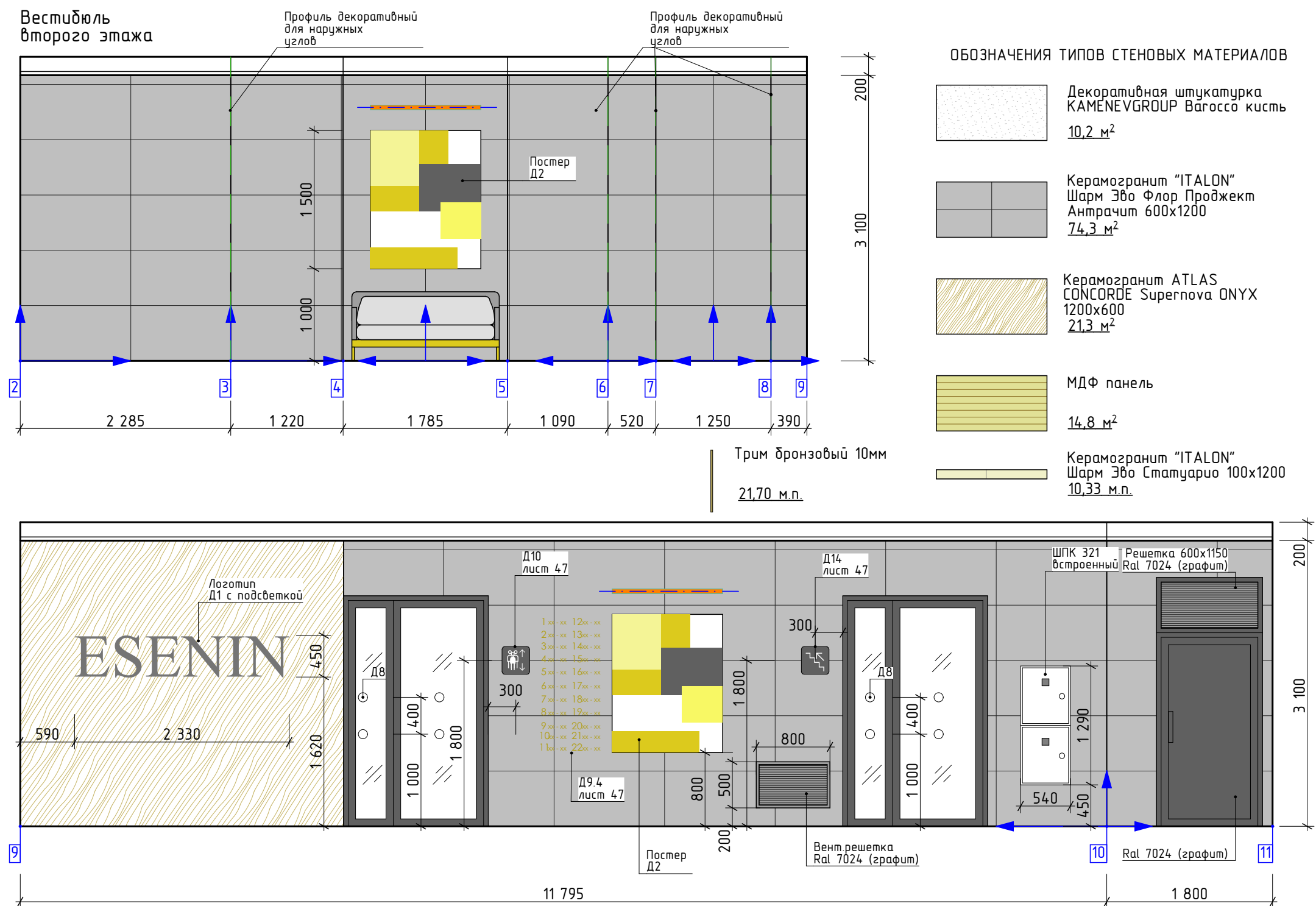


ОБОЗНАЧЕНИЯ ТИПОВ СТЕНОВЫХ МАТЕРИАЛОВ

- Керамогранит Monocolor 600x1200
Цвет белый - RAL 9010
5,4 м²
- МДФ панель
5,1 м²

Примечание:
1. Размеры указаны в миллиметрах;
2. До производства работ выполнить выкрасы по месту и согласовать с авторским надзором;
3. Стены, включая дверные откосы (при необходимости), облицевать керамогранитом согласно видам.
Ведомость материалов отделки см. лист 48;
4. Витражи см. раздел АР
5. Размер, обозначенный * уточнить по месту;
6. Уголки для плитки устанавливаются при укладке плитки. Количество см. лист 48

						МНОГOKBAPТИРНЫЙ МНОГOЭТАЖНЫЙ ДОМ С ПОМЕЩЕНИЯМИ ОБСЛУЖИВАНИЯ ЖИЛОЙ ЗАСТРОЙКИ, ПОДЗЕМНАЯ АВТОСТОЯНКА ПО УЛ. ЕСЕНИНА В ДЗЕРЖИНСКОМ РАЙОНЕ Г. НОВОСИБИРСКА		
Изм.	Кол.уч.	Лист	№ док	Подп.	Дата			
ГАП								
Разработал	Шаповалова				10.09.2025	Интерьеры МОП		
						Стадия	Лист	Листов
						Р	22	48
						Развертки стен тамбура 1, 2 первого этажа		

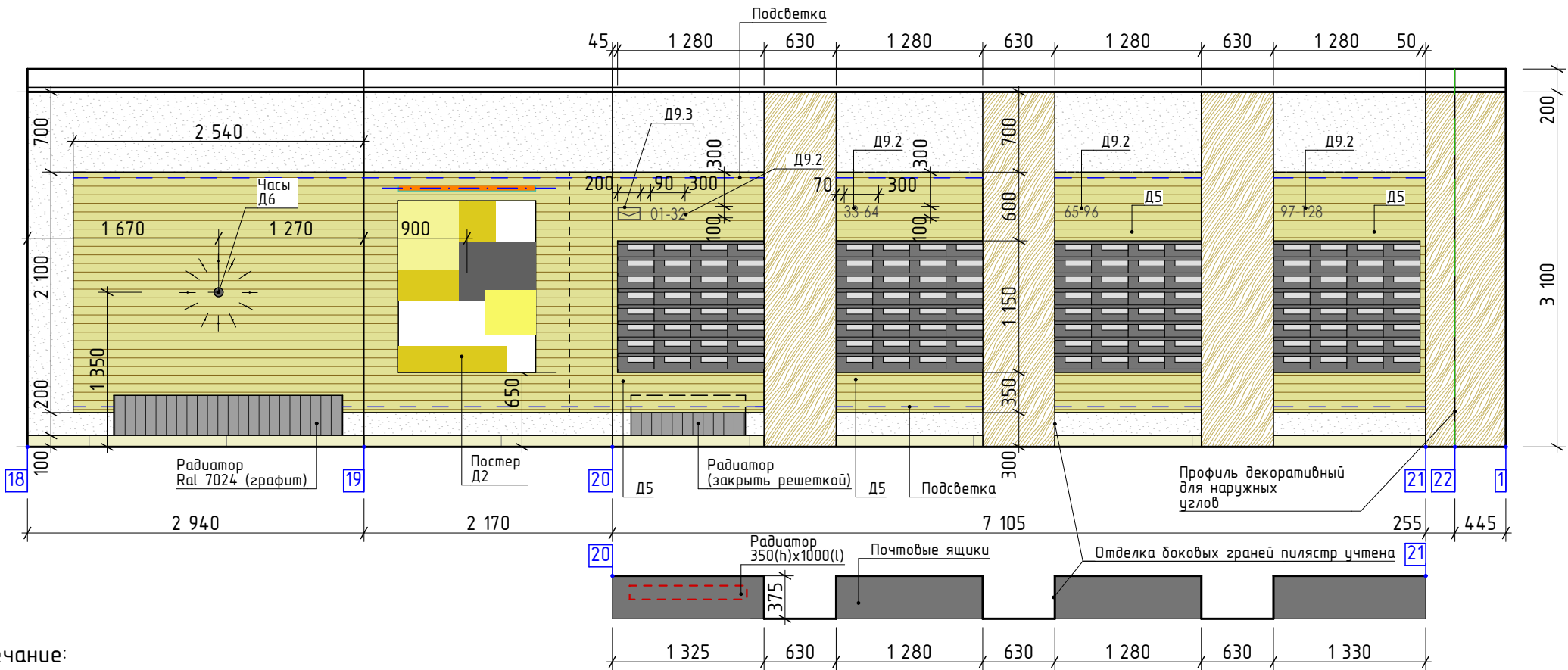
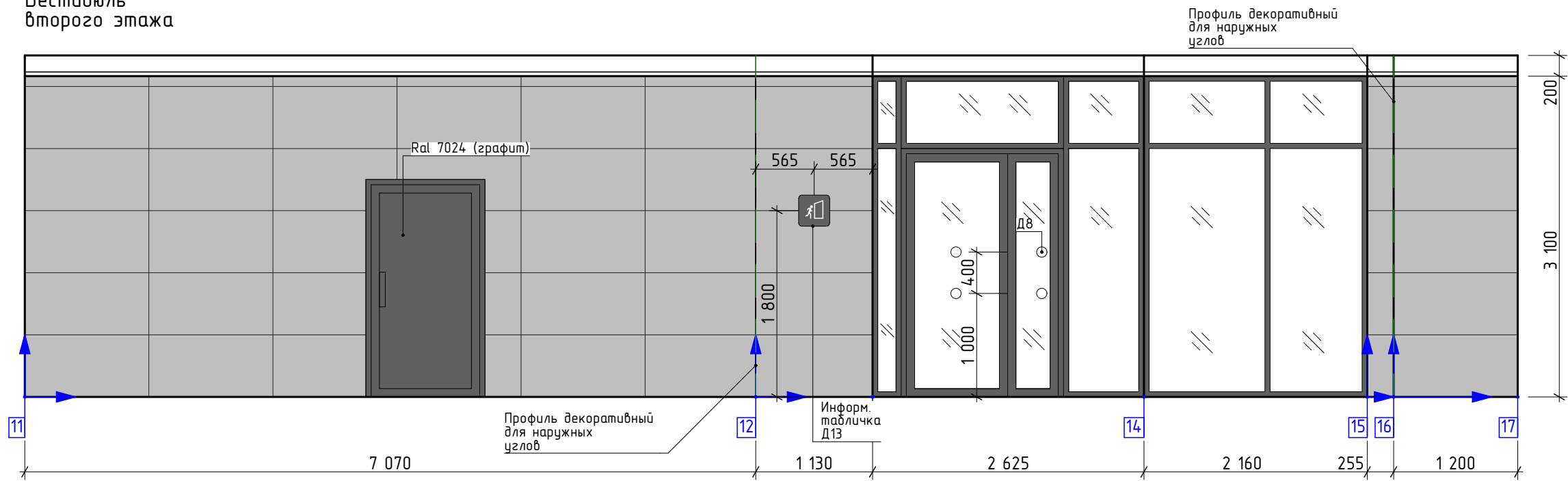


Примечание:

- Размеры указаны в миллиметрах;
- Размер, обозначенный *, уточнить по месту;
- До производства работ выполнить выкрасы по месту и согласовать с авторским надзором;
- Ведомость материалов отделки см. лист 48.
- Двери МОП см. раздел АР.
- Квартирные двери смотреть лист 46 совместно с разделом АР;
- Дверцы распределительных и электрических щитов окрашиваются заводом-изготовителем, цвет серый белый;
- Цвет пожарных шкафов принять белый;
- Окраску стен по высоте выполнить до чернового потолка;
- Цифры для нумерации квартир и детали навигации выполнить в соответствии со схемой на листы 46-48. Детали изготавливаются специализированной организацией;
- Люк ниш стояков отопления двустворчатый, с замком. Отделка пола не должна мешать открытию створок.(выполнить обмер проема по месту перед изготовлением люка)
- Уголки для плитки устанавливаются при укладке плитки, для штукатурки - наклеиваются. Количество см. лист 48

						МНОГOKBAPТИРНЫЙ МНОГOЭТАЖНЫЙ ДОМ С ПОМЕЩЕНИЯМИ ОБСЛУЖИВАНИЯ ЖИЛОЙ ЗАСТРОЙКИ, ПОДЗЕМНАЯ АВТОСТОЯНКА ПО УЛ. ЕСЕНИНА В ДЗЕРЖИНСКОМ РАЙОНЕ Г. НОВОСИБИРСКА			
Изм.	Кол.уч.	Лист	№ док	Подп.	Дата	Интерьеры МОП	Стадия	Лист	Листов
ГАП							Р	23	48
Разработал	Шаповалова				10.09.2025				
						Развертки стен вестибюля второго этажа			

Вестибюль
второго этажа



ОБОЗНАЧЕНИЯ ТИПОВ СТЕНОВЫХ МАТЕРИАЛОВ

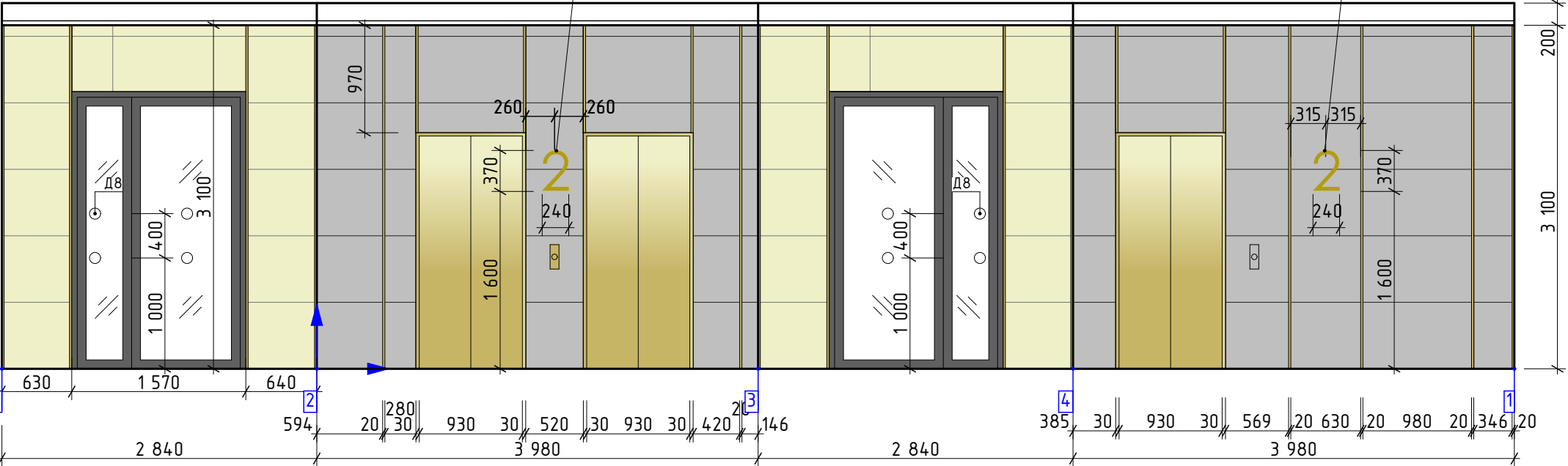
- Декоративная штукатурка KAMENEVGROUP Барocco кисть 10,2 м²
- Керамогранит "ITALON" Шарм Эво Флор Проджект Антрацит 600x1200 74,3 м²
- Керамогранит ATLAS CONCORDE Supernova ONYX 1200x600 21,3 м²
- МДФ панель 14,8 м²
- Керамогранит "ITALON" Шарм Эво Статуарио 100x1200 10,33 м.п.

Примечание:

- Размеры указаны в миллиметрах;
- Размер, обозначенный *, уточнить по месту;
- До производства работ выполнить выкрасы по месту и согласовать с авторским надзором;
- Ведомость материалов отделки см. лист 48.
- Двери МОП см. раздел АР.
- Квартирные двери смотреть лист 46 совместно с разделом АР;
- Двери распределительных и электрических щитов окрашиваются заводом-изготовителем, цвет белый;
- Цвет пожарных шкафов принять белый;
- Окраску стен по высоте выполнить до чернового потолка;
- Цифры для нумерации квартир и детали навигации выполнить в соответствии со схемой на листы 46-48.
- Детали изготавливаются специализированной организацией;
- Люк ниш стояков отопления двустворчатый, с замком. Отделка пола не должна мешать открыванию створок (выполнить обмер проема по месту перед изготовлением люка)
- Уголки для плитки устанавливаются при укладке плитки, для штукатурки - наклеиваются. Количество см. лист 48

						МНОГOKBAPТИРНЫЙ МНОГOЭТАЖНЫЙ ДОМ С ПОМЕЩЕНИЯМИ ОБСЛУЖИВАНИЯ ЖИЛОЙ ЗАСТРОЙКИ, ПОДЗЕМНАЯ АВТОСТОЯНКА ПО УЛ. ЕСЕНИНА В ДЗЕРЖИНСКОМ РАЙОНЕ Г. НОВОСИБИРСКА			
Изм.	Кол.уч.	Лист	№ док	Подп.	Дата	Интерьеры МОП	Стадия	Лист	Листов
ГАП							Р	24	48
Разработал	Шаповалова				10.09.2025				
						Развертки стен вестибюля второго этажа			

Лифтовой холл
второго этажа



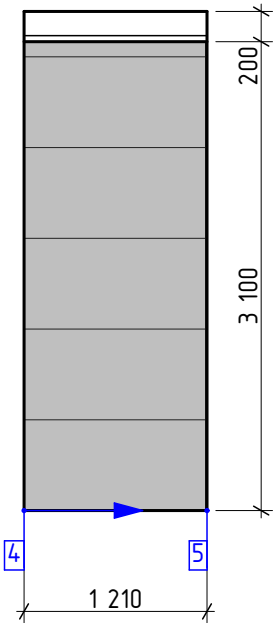
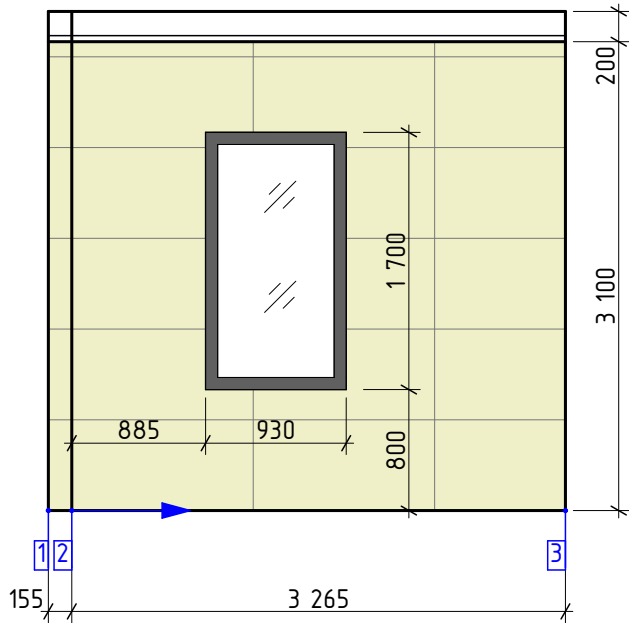
ОБОЗНАЧЕНИЯ ТИПОВ СТЕНОВЫХ МАТЕРИАЛОВ

- Керамогранит "ITALON" Шарм Эво Статуарио 600x1200 8,7 м²
- Керамогранит "ITALON" Шарм Эво Флор Проджект Антрацит 600x1200 18,3 м²
- Зеркало 5,1 м²
- Трим бронзовый 10мм 43,02 м.п.

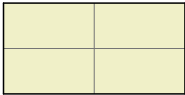
Примечание:
1. Размеры указаны в миллиметрах;
2. Размер, обозначенный *, уточнить по месту;
3. До производства работ выполнить выкрасы по месту и согласовать с авторским надзором;
4. Ведомость материалов отделки см. лист 48.
5. Двери МОП см. раздел АР.
Квартирные двери смотреть лист 46 совместно с разделом АР;
6. Дверцы распределительных и электрических щитов окрашиваются заводом-изготовителем, цвет белый;
7. Цвет пожарных шкафов принять белый;
8. Окраску стен по высоте выполнить до черного потолка;
9. Цифры для нумерации квартир и детали навигации выполнить в соответствии со схемой на листы 46-48.
Детали изготавливаются специализированной организацией;
10. Люк ниш стояков отопления двусторчатый, с замком. Отделка пола не должна мешать открыванию створок.(выполнить обмер проема по месту перед изготовлением люка)
11. Уголки для плитки устанавливаются при укладке плитки, для штукатурки - наклеиваются. Количество см. лист 48

						МНОГOKBAPТИРНЫЙ МНОГOЭТАЖНЫЙ ДОМ С ПОМЕЩЕНИЯМИ ОБСЛУЖИВАНИЯ ЖИЛОЙ ЗАСТРОЙКИ, ПОДЗЕМНАЯ АВТОСТОЯНКА ПО УЛ. ЕСЕНИНА В ДЗЕРЖИНСКОМ РАЙОНЕ Г. НОВОСИБИРСКА			
Изм.	Кол.уч	Лист	№ док	Подп.	Дата			Стадия	Лист
ГАП									Листов
Разработал	Шаповалова				10.09.2025	Интерьеры МОП		Р	25
									48
						Развертки стен лифтового холла второго этажа			

Тамбур 1
второго этажа



ОБОЗНАЧЕНИЯ ТИПОВ СТЕНОВЫХ МАТЕРИАЛОВ



Керамогранит "ITALON"
Шарм Эво Статуарио 600x1200
9,0 м²

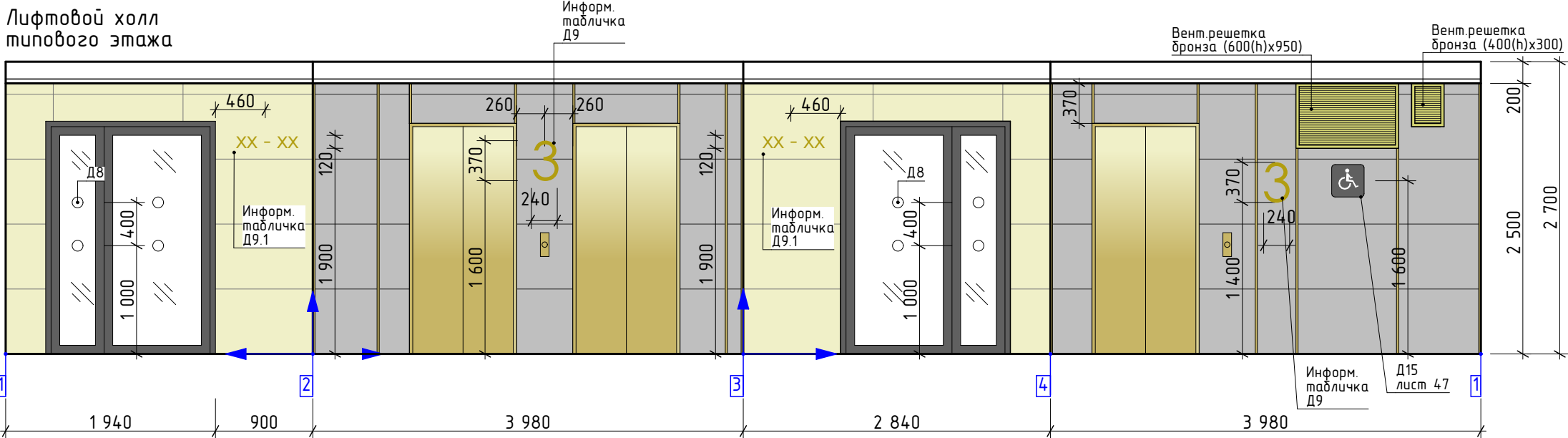


Керамогранит "ITALON"
Шарм Эво Флор Проджект
Антрацит 600x1200
3,8 м²

Примечание:
1. Размеры указаны в миллиметрах;
2. Размер, обозначенный *, уточнить по месту;
3. До производства работ выполнить выкрасы по месту и согласовать с авторским надзором;
4. Ведомость материалов отделки см. лист 48.
5. Двери МОП см. раздел АР.
Квартирные двери смотреть лист 46 совместно с разделом АР;
6. Дверцы распределительных и электрических щитов окрашиваются заводом-изготовителем, цвет белый;
7. Цвет пожарных шкафов принять белый;
8. Окраску стен по высоте выполнить до черного потолка;
9. Цифры для нумерации квартир и детали навигации выполнить в соответствии со схемой на листы 46-48.
Детали изготавливаются специализированной организацией;
10. Люк ниш стояков отопления двусторчатый, с замком. Отделка пола не должна мешать открыванию створок.(выполнить обмер проема по месту перед изготовлением люка)
11. Уголки для плитки устанавливаются при укладке плитки, для штукатурки - наклеиваются. Количество см. лист 48

						МНОГОКВАРТИРНЫЙ МНОГОЭТАЖНЫЙ ДОМ С ПОМЕЩЕНИЯМИ ОБСЛУЖИВАНИЯ ЖИЛОЙ ЗАСТРОЙКИ, ПОДЗЕМНАЯ АВТОСТОЯНКА ПО УЛ. ЕСЕНИНА В ДЗЕРЖИНСКОМ РАЙОНЕ Г. НОВОСИБИРСКА				
Изм.	Кол.уч	Лист	№ док	Подп.	Дата	Интерьеры МОП		Стадия	Лист	Листов
ГАП								Р	26	48
Разработал	Шаповалова				10.09.2025	Развертки стен тамбура 1 второго этажа				
						Развертки стен тамбура 1 второго этажа				

Лифтовой холл
типового этажа



ОБОЗНАЧЕНИЯ ТИПОВ СТЕНОВЫХ МАТЕРИАЛОВ

Керамогранит "ITALON"
Шарм Эво Статуарио 600x1200
7,4 м²

Керамогранит "ITALON"
Шарм Эво Флор Проджек
Антрацит 600x1200
13,2 м²

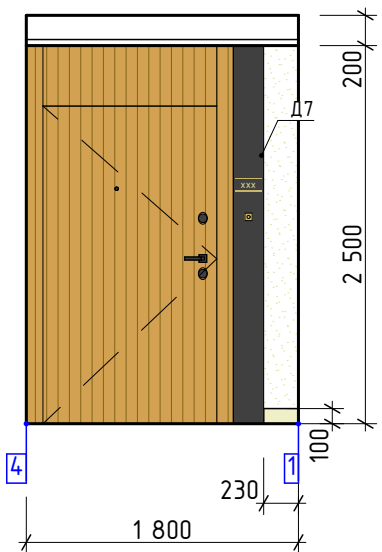
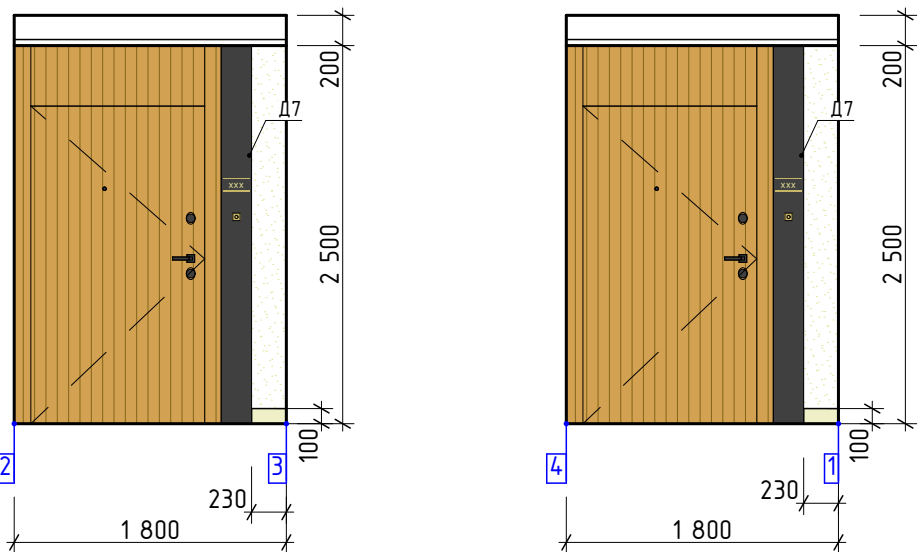
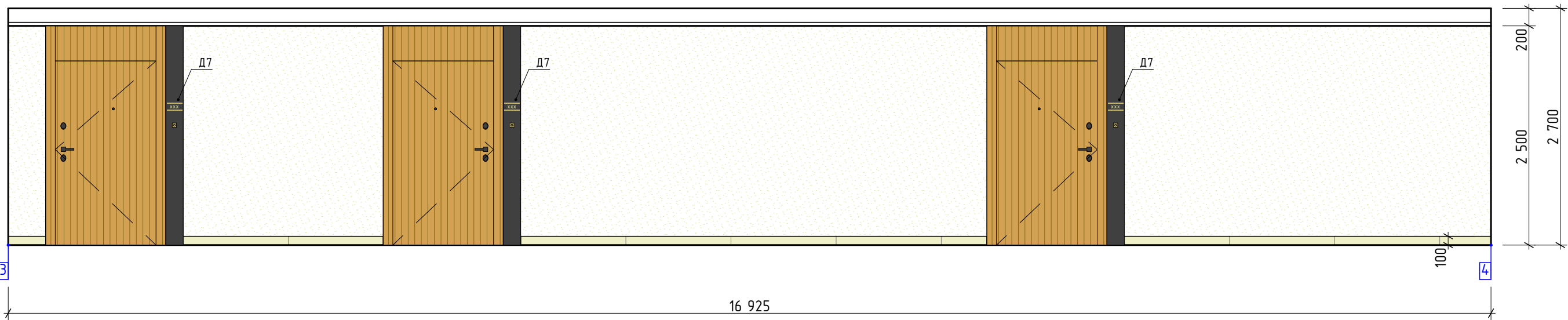
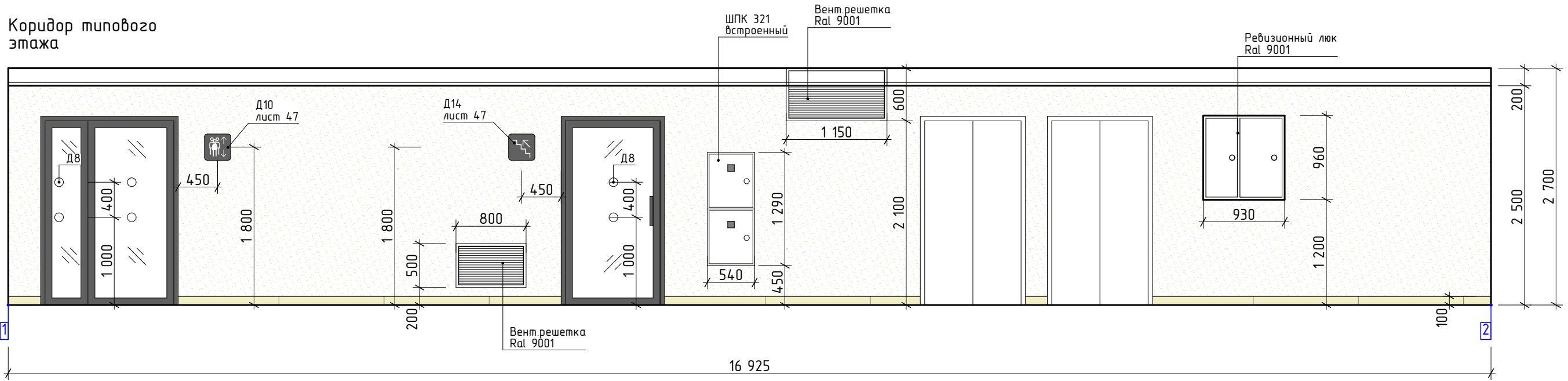
Трим бронзовый 10мм

24,72 м.п.

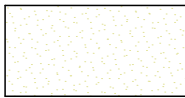
Примечание:
1. Размеры указаны в миллиметрах;
2. Размер, обозначенный *, уточнить по месту;
3. До производства работ выполнить выкрасы по месту и согласовать с авторским надзором;
4. Ведомость материалов отделки см. лист 48.
5. Двери МОП см. раздел АР.
Квартирные двери смотреть лист 46 совместно с разделом АР;
6. Дверцы распределительных и электрических щитов окрашиваются заводом-изготовителем, цвет белый;
7. Цвет пожарных шкафов принять белый;
8. Окраску стен по высоте выполнить до чернового потолка;
9. Цифры для нумерации квартир и детали навигации выполнить в соответствии со схемой на листы 46-48.
Детали изготавливаются специализированной организацией;
10. Люк ниш стояков отопления двусторчатый, с замком. Отделка пола не должна мешать открыванию створок (выполнить обмер проема по месту перед изготовлением люка)
11. Уголки для плитки устанавливаются при укладке плитки, для штукатурки - наклеиваются. Количество см. лист 48

						МНОГOKBAPТИРНЫЙ МНОГOЭТАЖНЫЙ ДОМ С ПОМЕЩЕНИЯМИ ОБСЛУЖИВАНИЯ ЖИЛОЙ ЗАСТРОЙКИ, ПОДЗЕМНАЯ АВТОСТОЯНКА ПО УЛ. ЕСЕНИНА В ДЗЕРЖИНСКОМ РАЙОНЕ Г. НОВОСИБИРСКА			
Изм.	Кол.уч.	Лист	№ док	Подп.	Дата			Стадия	Лист
ГАП									Листов
Разработал	Шаповалова				10.09.2025	Интерьеры МОП		Р	27
									48
						Развертки стен коридора лифтового холла типового этажа			

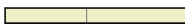
Коридор типового этажа



ОБОЗНАЧЕНИЯ ТИПОВ СТЕНОВЫХ МАТЕРИАЛОВ



Покраска
Цвет светло-бежевый (RAL 9001)
58,0 м²



Керамогранит "ITALON"
Шарм Эбо Статуарио 100x1200
24,85 м.п.

Примечание:
1. Размеры указаны в миллиметрах;
2. Размер, обозначенный *, уточнить по месту;
3. До производства работ выполнить выкрасы по месту и согласовать с авторским надзором;
4. Ведомость материалов отделки см. лист 48.
5. Двери МОП см. раздел АР.
Квартирные двери смотреть лист 46 совместно с разделом АР;
6. Дверцы распределительных и электрических щитов окрашиваются заводом-изготовителем, цвет белый;
7. Цвет пожарных шкафов принять белый;
8. Окраску стен по высоте выполнить до чернового потолка;
9. Цифры для нумерации квартир и детали навигации выполнить в соответствии со схемой на листы 46-48.
Детали изготавливаются специализированной организацией;
10. Люк ниш стояков отопления двустворчатый, с замком. Отделка пола не должна мешать открыванию створок (выполнить обмер проема по месту перед изготовлением люка)
11. Уголки для плитки устанавливаются при укладке плитки, для штукатурки - наклеиваются. Количество см. лист 48

						МНОГОКВАРТИРНЫЙ МНОГОЭТАЖНЫЙ ДОМ С ПОМЕЩЕНИЯМИ ОБСЛУЖИВАНИЯ ЖИЛОЙ ЗАСТРОЙКИ, ПОДЗЕМНАЯ АВТОСТОЯНКА ПО УЛ. ЕСЕНИНА В ДЗЕРЖИНСКОМ РАЙОНЕ Г. НОВОСИБИРСКА			
Изм.	Кол.уч	Лист	№ док	Подп.	Дата	Интерьеры МОП	Стадия	Лист	Листов
ГАП							Р	28	48
Разработал	Шаповалова				02.10.2025	Развертки стен коридора типового этажа			

Лифтовой холл



						МНОГОКВАРТИРНЫЙ МНОГОЭТАЖНЫЙ ДОМ С ПОМЕЩЕНИЯМИ ОБСЛУЖИВАНИЯ ЖИЛОЙ ЗАСТРОЙКИ, ПОДЗЕМНАЯ АВТОСТОЯНКА ПО УЛ. ЕСЕНИНА В ДЗЕРЖИНСКОМ РАЙОНЕ Г. НОВОСИБИРСКА			
Изм.	Кол.уч	Лист	№ док	Подп.	Дата			Стадия	Лист
ГАП									Листов
Разработал	Шаповалова				10.09.2025	Интерьеры МОП		Р	29
									48
						Визуализации лифтового холла первого этажа			

Лифтовой холл



						МНОГOKBAPTИРНЫЙ МНОГOЭТАЖНЫЙ ДОМ С ПОМЕЩЕНИЯМИ ОБСЛУЖИВАНИЯ ЖИЛОЙ ЗАСТРОЙКИ, ПОДЗЕМНАЯ АВТОСТОЯНКА ПО УЛ. ЕСЕНИНА В ДЗЕРЖИНСКОМ РАЙОНЕ Г. НОВОСИБИРСКА			
Изм.	Кол.уч	Лист	№ док	Подп.	Дата			Стадия	Лист
ГАП									Листов
Разработал	Шаповалова				10.09.2025	Интерьеры МОП		Р	30
									48
						Визуализации лифтового холла первого этажа			

Лифтовой холл



						МНОГOKBAPTИРНЫЙ МНОГOЭТАЖНЫЙ ДОМ С ПОМЕЩЕНИЯМИ ОБСЛУЖИВАНИЯ ЖИЛОЙ ЗАСТРОЙКИ, ПОДЗЕМНАЯ АВТОСТОЯНКА ПО УЛ. ЕСЕНИНА В ДЗЕРЖИНСКОМ РАЙОНЕ Г. НОВОСИБИРСКА			
Изм.	Кол.уч	Лист	№ док	Подп.	Дата	Интерьеры МОП	Стадия	Лист	Листов
Разработал	Шаповалова				10.09.2025		Р	31	48
						Визуализации лифтового холла первого этажа			

Тамбур 1



Тамбур 2



						МНОГОКВАРТИРНЫЙ МНОГОЭТАЖНЫЙ ДОМ С ПОМЕЩЕНИЯМИ ОБСЛУЖИВАНИЯ ЖИЛОЙ ЗАСТРОЙКИ, ПОДЗЕМНАЯ АВТОСТОЯНКА ПО УЛ. ЕСЕНИНА В ДЗЕРЖИНСКОМ РАЙОНЕ Г. НОВОСИБИРСКА			
Изм.	Кол.уч	Лист	№ док	Подп.	Дата	Интерьеры МОП	Стадия	Лист	Листов
Разработал	Шаповалова				10.09.2025		Р	32	48
						Визуализации тамбура 1 и 2 первого этажа			

Тамбур 1



Вестибюль



						МНОГОКВАРТИРНЫЙ МНОГОЭТАЖНЫЙ ДОМ С ПОМЕЩЕНИЯМИ ОБСЛУЖИВАНИЯ ЖИЛОЙ ЗАСТРОЙКИ, ПОДЗЕМНАЯ АВТОСТОЯНКА ПО УЛ. ЕСЕНИНА В ДЗЕРЖИНСКОМ РАЙОНЕ Г. НОВОСИБИРСКА			
Изм.	Кол.уч	Лист	№ док	Подп.	Дата			Стадия	Лист
ГАП									Листов
Разработал	Шаповалова				10.09.2025	Интерьеры МОП		Р	33
									48
						Визуализация тамбура 1 второго этажа			

Вестибюль



						МНОГOKBAPТИРНЫЙ МНОГOЭТАЖНЫЙ ДОМ С ПОМЕЩЕНИЯМИ ОБСЛУЖИВАНИЯ ЖИЛОЙ ЗАСТРОЙКИ, ПОДЗЕМНАЯ АВТОСТОЯНКА ПО УЛ. ЕСЕНИНА В ДЗЕРЖИНСКОМ РАЙОНЕ Г. НОВОСИБИРСКА			
Изм.	Кол.уч	Лист	№ док	Подп.	Дата	Интерьеры МОП	Стадия	Лист	Листов
Разработал	Шаповалова				10.09.2025		Р	34	48
						Визуализации вестибюля второго этажа			

Вестибюль



						МНОГOKBAPTИРНЫЙ МНОГOЭТАЖНЫЙ ДОМ С ПОМЕЩЕНИЯМИ ОБСЛУЖИВАНИЯ ЖИЛОЙ ЗАСТРОЙКИ, ПОДЗЕМНАЯ АВТОСТОЯНКА ПО УЛ. ЕСЕНИНА В ДЗЕРЖИНСКОМ РАЙОНЕ Г. НОВОСИБИРСКА		
Изм.	Кол.уч	Лист	№ док	Подп.	Дата	Интерьеры МОП	Стадия	Лист
ГАП								Листов
Разработал	Шаповалова				10.09.2025		Р	35
								48
						Визуализации вестибюля второго этажа		

Вестибюль



						МНОГOKBAPTИРНЫЙ МНОГOЭТАЖНЫЙ ДОМ С ПОМЕЩЕНИЯМИ ОБСЛУЖИВАНИЯ ЖИЛОЙ ЗАСТРОЙКИ, ПОДЗЕМНАЯ АВТОСТОЯНКА ПО УЛ. ЕСЕНИНА В ДЗЕРЖИНСКОМ РАЙОНЕ Г. НОВОСИБИРСКА				
Изм.	Кол.уч	Лист	№ док	Подп.	Дата	Интерьеры МОП		Стадия	Лист	Листов
ГАП								Р	36	48
Разработал		Шаповалова			10.09.2025	Визуализации вестибюля второго этажа				
						Визуализации вестибюля второго этажа				

Вестибюль



						МНОГОКВАРТИРНЫЙ МНОГОЭТАЖНЫЙ ДОМ С ПОМЕЩЕНИЯМИ ОБСЛУЖИВАНИЯ ЖИЛОЙ ЗАСТРОЙКИ, ПОДЗЕМНАЯ АВТОСТОЯНКА ПО УЛ. ЕСЕНИНА В ДЗЕРЖИНСКОМ РАЙОНЕ Г. НОВОСИБИРСКА			
Изм.	Кол.уч	Лист	№ док	Подп.	Дата	Интерьеры МОП	Стадия	Лист	Листов
Разработал	Шаповалова				10.09.2025		Р	37	48
						Визуализации вестибюля второго этажа			

Вестибюль



						МНОГОКВАРТИРНЫЙ МНОГОЭТАЖНЫЙ ДОМ С ПОМЕЩЕНИЯМИ ОБСЛУЖИВАНИЯ ЖИЛОЙ ЗАСТРОЙКИ, ПОДЗЕМНАЯ АВТОСТОЯНКА ПО УЛ. ЕСЕНИНА В ДЗЕРЖИНСКОМ РАЙОНЕ Г. НОВОСИБИРСКА				
Изм.	Кол.уч	Лист	№ док	Подп.	Дата	Интерьеры МОП		Стадия	Лист	Листов
ГАП								Р	38	48
Разработал		Шаповалова			10.09.2025					
						Визуализации вестибюля второго этажа				

Вестибюль



						МНОГОКВАРТИРНЫЙ МНОГОЭТАЖНЫЙ ДОМ С ПОМЕЩЕНИЯМИ ОБСЛУЖИВАНИЯ ЖИЛОЙ ЗАСТРОЙКИ, ПОДЗЕМНАЯ АВТОСТОЯНКА ПО УЛ. ЕСЕНИНА В ДЗЕРЖИНСКОМ РАЙОНЕ Г. НОВОСИБИРСКА			
Изм.	Кол.уч	Лист	№ док	Подп.	Дата	Интерьеры МОП	Стадия	Лист	Листов
ГАП							Р	39	48
Разработал	Шаповалова				10.09.2025				
						Визуализации вестибюля второго этажа			

Лифтовой холл



						МНОГООКВАРТИРНЫЙ МНОГОЭТАЖНЫЙ ДОМ С ПОМЕЩЕНИЯМИ ОБСЛУЖИВАНИЯ ЖИЛОЙ ЗАСТРОЙКИ, ПОДЗЕМНАЯ АВТОСТОЯНКА ПО УЛ. ЕСЕНИНА В ДЗЕРЖИНСКОМ РАЙОНЕ Г. НОВОСИБИРСКА		
Изм.	Кол.уч	Лист	№ док	Подп.	Дата	Интерьеры МОП	Стадия	Лист
ГАП								Листов
Разработал	Шаповалова				10.09.2025	Визуализации лифтового холла второго этажа	Р	40
								48

Лифтовой холл



						МНОГOKBAPTИРНЫЙ МНОГOЭТАЖНЫЙ ДОМ С ПОМЕЩЕНИЯМИ ОБСЛУЖИВАНИЯ ЖИЛОЙ ЗАСТРОЙКИ, ПОДЗЕМНАЯ АВТОСТОЯНКА ПО УЛ. ЕСЕНИНА В ДЗЕРЖИНСКОМ РАЙОНЕ Г. НОВОСИБИРСКА		
Изм.	Кол.уч	Лист	№ док	Подп.	Дата	Интерьеры МОП	Стадия	Лист
ГАП								Листов
Разработал	Шаповалова				10.09.2025		Р	41
								48
						Визуализации лифтового холла второго этажа		

Коридор



						МНОГОКВАРТИРНЫЙ МНОГОЭТАЖНЫЙ ДОМ С ПОМЕЩЕНИЯМИ ОБСЛУЖИВАНИЯ ЖИЛОЙ ЗАСТРОЙКИ, ПОДЗЕМНАЯ АВТОСТОЯНКА ПО УЛ. ЕСЕНИНА В ДЗЕРЖИНСКОМ РАЙОНЕ Г. НОВОСИБИРСКА			
Изм.	Кол.уч	Лист	№ док	Подп.	Дата			Стадия	Лист
ГАП									Листов
Разработал	Шаповалова				10.09.2025	Интерьеры МОП		Р	42
									48
						Визуализации коридора типового этажа			

Лифтовой холл



						МНОГОКВАРТИРНЫЙ МНОГОЭТАЖНЫЙ ДОМ С ПОМЕЩЕНИЯМИ ОБСЛУЖИВАНИЯ ЖИЛОЙ ЗАСТРОЙКИ, ПОДЗЕМНАЯ АВТОСТОЯНКА ПО УЛ. ЕСЕНИНА В ДЗЕРЖИНСКОМ РАЙОНЕ Г. НОВОСИБИРСКА			
Изм.	Кол.уч	Лист	№ док	Подп.	Дата	Интерьеры МОП	Стадия	Лист	Листов
ГАП							Р	43	48
Разработал	Шаповалова				10.09.2025				
						Визуализации лифтового холла типового этажа			

Лифтовой холл



						МНОГОКВАРТИРНЫЙ МНОГОЭТАЖНЫЙ ДОМ С ПОМЕЩЕНИЯМИ ОБСЛУЖИВАНИЯ ЖИЛОЙ ЗАСТРОЙКИ, ПОДЗЕМНАЯ АВТОСТОЯНКА ПО УЛ. ЕСЕНИНА В ДЗЕРЖИНСКОМ РАЙОНЕ Г. НОВОСИБИРСКА			
Изм.	Кол.уч	Лист	№ док	Подп.	Дата	Интерьеры МОП	Стадия	Лист	Листов
ГАП							Р	44	48
Разработал	Шаповалова				10.09.2025				
						Визуализации лифтового холла типового этажа			

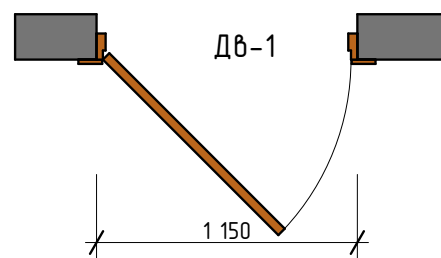
Д1 логотип в вестибюле
1 шт.



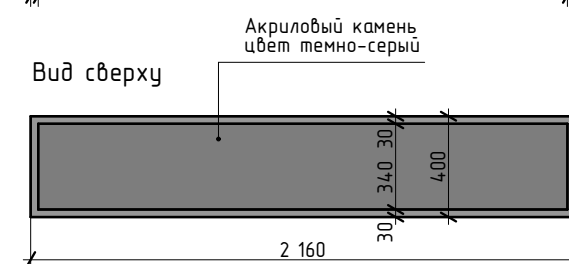
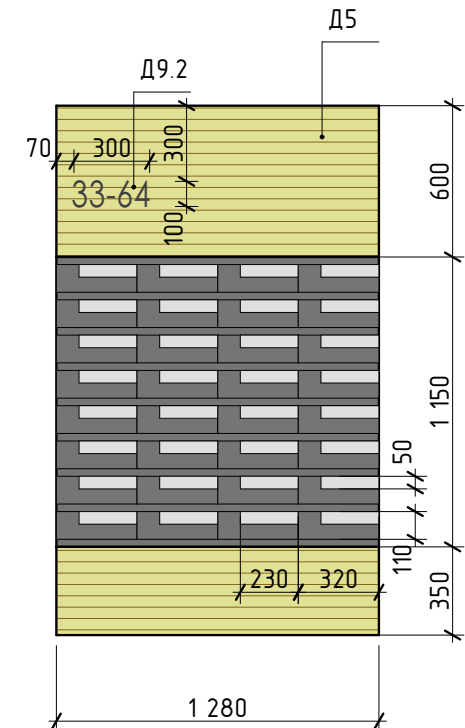
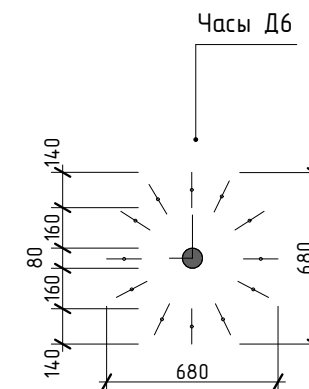
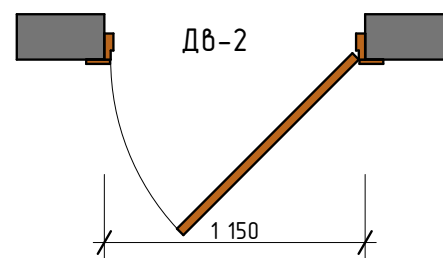
Примечание:
1. Данный лист смотреть совместно с развертками и планами;
2. Размеры элементов и крепление уточнить по узлам изготовителя, с учетом отметки низа подвесного потолка;
3. Все макеты, цвета и технологию изготовления согласовать с авторским надзором и фирмой изготовителем.
4. Перед изготовлением все детали согласовать с авторским надзором, предоставить образцы
5. Деталь Д1 – логотип ЖК в вестибюле. Материал акриловое стекло, толщина 5 мм, печать с обратной стороны на акриловом стекле. Д1 с подсветкой.

						МНОГОКВАРТИРНЫЙ МНОГОЭТАЖНЫЙ ДОМ С ПОМЕЩЕНИЯМИ ОБСЛУЖИВАНИЯ ЖИЛОЙ ЗАСТРОЙКИ, ПОДЗЕМНАЯ АВТОСТОЯНКА ПО УЛ. ЕСЕНИНА В ДЗЕРЖИНСКОМ РАЙОНЕ Г. НОВОСИБИРСКА		
Изм.	Кол.уч	Лист	№ док	Подп.	Дата	Интерьеры МОП	Стадия	Лист
ГАП								Листов
Разработал	Шаповалова				10.09.2025	Интерьеры МОП	Р	45
								48
						Схемы деталей Д1		

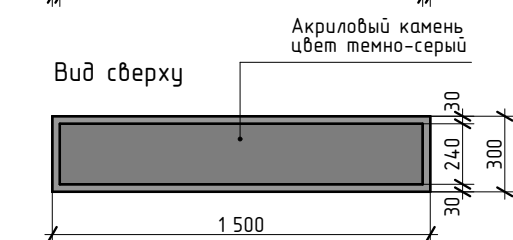
Дверь стальная глухая
внутренняя квартирная.
С глазком и замком.
Отделка - МДФ панель (10мм) с
покрытием
пленкой ПВХ под шпон дуба.
Левое открывание наружу.



Дверь стальная глухая
внутренняя квартирная.
С глазком и замком.
Отделка - МДФ панель (10мм) с
покрытием
пленкой ПВХ под шпон дуба.
Правое открывание наружу.



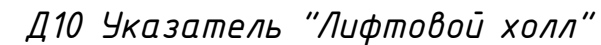
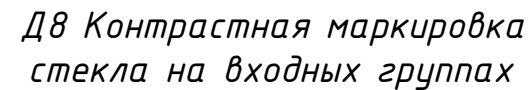
Technical drawing of a rectangular plate. The main view (front view) shows a rectangle with a total width of 1440 and a height of 400. There are 30 units of material on both the left and right sides. A detail callout 'Д4' points to a hole with a diameter of 1 mm. The side view (side view) shows a rectangle with a width of 280 and a height of 400.



1. Данный лист смотреть совместно с развертками и планами;
2. Размеры элементов дверей и декоративных панелей уточнить по узлам изготовителя, с учетом отметки низа подвесного потолка;
3. Перед изготовлением дверей выполнить обмеры фактически выполненных проемов;
4. Размеры полотна и декоративных панелей уточнить с учетом монтажного зазора коробки;
5. Цвет материалов необходимо уточнить по каталогам производителя. Дверная фурнитура цвет бронза.
6. Перед изготовлением все детали согласовать с авторским надзором, предоставить образцы;
7. Почтовые ящики – материал сталь, подложка в прорезке черная. Скос ящиков 100мм, замаскировать тем же металлом.
8. Размеры декоративного элемента со * уточнить после изготовления ящиков.
8. Капшо и цветы для капшо мазаин "LITTLE LONDON", ТРК Большая Медведица, Светлановская 50

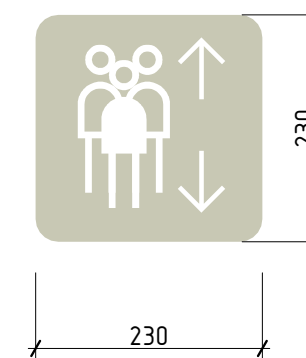
						МНОГОВИДОВЫЙ МНОГОЭТАЖНЫЙ ДОМ С ПОМЕЩЕНИЯМИ ОБСЛУЖИВАНИЯ ЖИЛОЙ ЗАСТРОЙКИ, ПОДЗЕМНАЯ АВТОСТОЯНКА ПО УЛ. ЕСЕНИНА В ДЗЕРЖИНСКОМ РАЙОНЕ Г. НОВОСИБИРСКА			
Изм.	Кол.уч	Лист	№ док	Подп.	Дата				
ГАП						Интерьеры МОП	Стадия	Лист	Листов
Разработал		Шаповалова			10.09.2025		Р	46	48
						Схема дверей и деталей Д2-Д6			

1234567890

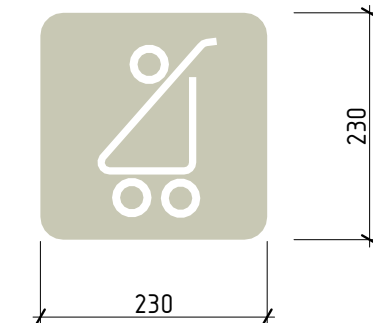


Д11 Указатель "Колясочная"

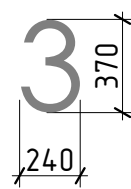
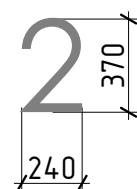
21 шм.



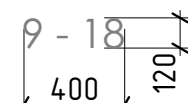
1 шм.



Technical drawing of a vertical rectangular plate. The total height is 370. A horizontal slot is cut into the plate, with a height of 90. The drawing uses dimension lines and arrows to indicate these measurements.



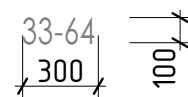
Technical drawing of a rectangular plate. The horizontal dimension is labeled 290 and the vertical dimension is labeled 120. There are small circles at the corners, likely representing rivets or fasteners.



01-32

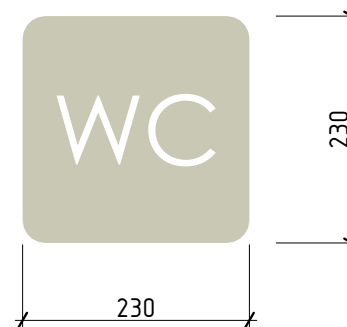
300

100



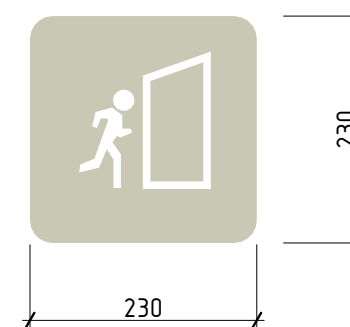
Д12 Указатель "С/У"

1 шм.



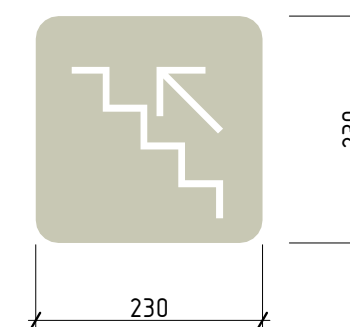
Д13 Указатель "Выход"

1 шм.



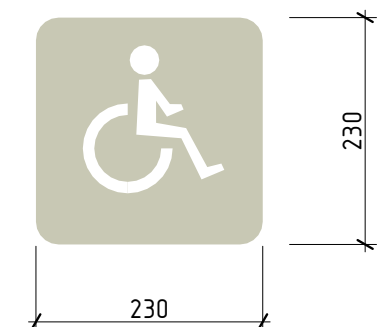
Д14 Указатель "Лестница"

21 шм.



Д15 Указатель "Место для
МГН эвакуация при пожаре"

1 шм.



1. Все макеты, цвета и технологию изготовления согласовать с авторским надзором;
2. Детали – указатели Д10–Д14. Материал – алюминиевый композит с прорезкой, подложка – цвет белый, толщина 3 мм, цвет – темно-серый. Деталь с клеевым основанием;
4. Деталь Д8 – контрастная маркировка стекла входных групп. Выполняется согласно схеме с двух сторон полотна, самоклеющаяся ПВХ пленка, цвет белый. На дверях выполнять маркировки на отметке +1,000 и +1,400;
5. Деталь Д9 – указатель диапазона квартир в лифтовом холле первого этажа. Материал – алюминиевый композит или акриловое стекло, толщина 3 мм. Деталь с клеевым основанием.

Перед изготовлением цвет согласовать с авторским надзором;

6. Деталь Д7 – нумерация квартир в коридоре. Табличка из металла с полимерным покрытием, цвет темно-серый/черный/графит матовый, элементы бронза. Выполняются специализированной организацией, итоговый макет согласовать с авторским надзором.
9. Шрифт деталей кроме Д1 Century Gothic Regular
10. Деталь 9 – нумерация этажей и диапазон квартир в лифтовом холле типового этажа. Материал – алюминиевый композит или акриловое стекло, толщина 3 мм, цвет – бронза.

Деталь с клеевым основанием;

11. Для установки деталей данный лист смотреть совместно с планами и развертками;
12. Перед изготовлением все детали согласовать с авторским надзором, предоставить образцы

Д9.4 Указатель диапазона квартир поэтажная



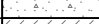


						МНОГОКВАРТИРНЫЙ МНОГОЭТАЖНЫЙ ДОМ С ПОМЕЩЕНИЯМИ ОБСЛУЖИВАНИЯ ЖИЛОЙ ЗАСТРОЙКИ, ПОДЗЕМНАЯ АВТОСТОЯНКА ПО УЛ. ЕСЕНИНА В ДЗЕРЖИНСКОМ РАЙОНЕ Г. НОВОСИБИРСКА				
Изм.	Кол.уч	Лист	№ док	Подп.	Дата					
ГАП						Интерьеры МОП		Стадия	Лист	Листов
Разработал		Шаповалова			10.09.2025			Р	47	48
						Схемы деталей Д7-Д15				

Ведомость отделочных материалов

Спецификация стен									
п/п №	Условные обозначения		Наименование	Ед. изм.	Количество, м²				Примечание
					1-й эт.	2-й эт.	3-22 эт.	Итого	
1			Керамогранит Monocolor 600x1200 Цвет - RAL 9010	м²	58,8	-	-	58,8	
2			Керамогранит "ITALON" Шарм Эбо Статуарио 600x1200	м²	-	18,7	7,4x20	166,7	
2.1			Керамогранит "ITALON" Шарм Эбо Статуарио 100x1200	м.п.	-	10,33	12,68x20	507,33	
3			Керамогранит "ITALON" Шарм Эбо Флор Проджект Антрацит 600x1200	м²	27,0	96,4	13,2x20	387,4	
4			МДФ панель	м²	14,6	14,8	-	29,4	
5			Керамогранит ATLAS CONCORDE Superglora ONYX 1200x600	м²	8,0	21,3	-	29,3	
6			Декоративная Штукатурка KAMNEV GROUP Вагоссо кисть	м²	4,9	10,2	-	15,1	
6.1			Покраска. Цвет светло-бежевый (RAL 9001)	м²	-	-	58,0x20	1160	
7			Зеркало	м²	4,2	5,1	-	9,3	прим. 9
8			Профиль декоративный для наружных углов из керагранита (10x10), цвет бронзовый. Скрытый крепеж	м.п.	12,8	18,6	-	31,4	
9			Профиль декоративный для наружных углов оштукатуренных стен (10x10), цвет серый металлический. Скрытый крепеж	м.п.	1,2	-	-	1,2	
10			Трим бронзовый 10мм	м.п.	39,22	64,72	24,72x20	598,34	

Спецификация полов									
п/п №	Условные обозначения		Наименование	Ед. изм.	1-й эт.	2-й эт.	3-22 эт.	Итого	Примечание
1			Керамогранит "ITALON" Шарм Эбо Статуарио 600x1200	м²	59,9	73,1	42,2x20	977,0	Класс износостойкости не ниже PEI IV Класс противоскольжения не ниже R9
2			Решетка грязезащитная	м²	7,1	4,7	-	11,8	
3			Коврик грязезащитный	м²	3,0	1,6	-	4,6	

Спецификация потолков								
п/п №	Условные обозначения	Наименование	Ед. изм.	1-й эт.	2-й эт.	3-22 эт.	Итого	Примечание
1		Подвесной потолок "Грильято" 100x100 Цвет RAL 9001	м²	14,5	-	42x20	854,5	
2		Подвесной потолок ГКЛ Цвет белый	м²	37,7	68,0	-	105,7	
3		Подвесной потолок ГКЛВ Цвет белый	м²	13,0	8,7	-	21,7	

Спецификация осветительных приборов								
п/п №	Условные обозначения	Наименование	Ед. изм.	Количество				Примечание
				1-й эт.	2-й эт.	3-22 эт.	Итого	
1		Кольцо из латунного профиля Centrsvet Augoom размер D=1500мм со светильниками	шт.	-	1	-	1	
2		Кольцо из латунного профиля Centrsvet Augoom размер D=1500мм со светильником Freelight	шт.	-	1	-	1	
3		Составной латунный профиль	шт.	-	1	-	1	
4		Профиль латунный подвесной с точечными светильниками	м.п.	-	31,08	-	31,08	
5		Магнитный встраиваемый трек со светильниками Points Exiliny	м.п.	16,1	-	-	16,1	
		Светильники встроенные	шт.	17	-	-	17	
6		Светодиодный встраиваемый светильник	шт.	8	-	-	8	
7		Светильник встраиваемый светодиодный Домино для Грильято, 90х90х40мм, 4000K Цвет белый	шт.	8	-	19х20	388	
8		Светодиодный светильник для картин	шт.	1	3	-	4	
9		Диодная подсветка Лента светодиодная, 3000 К, 24V, 10W/м	м.п.	14,04	19,4	-	33,44	
10								

Примечание:

1. В ведомости указаны площади финишной отделки в помещениях: вестибюль, колясочная, комната охраны, с/у, тамбуры, коридоры, лифтовые холлы.
Площадь черновой отделки и отделки других помещений см. ведомость отделки раздела АР;
2. Утепление, черновую отделку потолков, стен см. совместно с разделом АР.
3. Керамогранит укладывать с минимальным швом 2 мм. Затирку выполнить в цвет плитки;
4. Количество материалов указано без учета строительного запаса. Площади окраски стен указаны с учетом дверных откосов.
5. Все применяемые отделочные материалы должны иметь пожарный и санитарно-гигиенический сертификаты;
6. Декоративно-отделочные и облицовочные материалы полов, стен и потолков на путях эвакуации должны иметь показатели пожарной опасности не более указанных в табл. 28 123-ФЗ "Технический регламент о требованиях пожарной безопасности";
7. В случае необходимости замены материалов, указанных в рабочей документации, аналогами, предварительно согласовать с проектным центром;
8. Подготовку поверхности под окраску и окраску выполнять по технологии производителя.
9. Уголки для плитки устанавливаются при укладке плитки, для штукатурки - наклеиваются.

						МНОГОКВАРТИРНЫЙ МНОГОЭТАЖНЫЙ ДОМ С ПОМЕЩЕНИЯМИ ОБСЛУЖИВАНИЯ ЖИЛОЙ ЗАСТРОЙКИ, ПОДЗЕМНАЯ АВТОСТОЯНКА ПО УЛ. ЕСЕНИНА В ДЗЕРЖИНСКОМ РАЙОНЕ Г. НОВОСИБИРСКА			
Изм.	Кол.уч	Лист	№ док	Подп.	Дата				
ГАП						Интерьеры МОП	Стадия	Лист	Листов
Разработал		Шаповалова			02.10.2025		Р	48	48
						Ведомость отделочных материалов			